

関係人口で小浜市の人口減少を抑制する

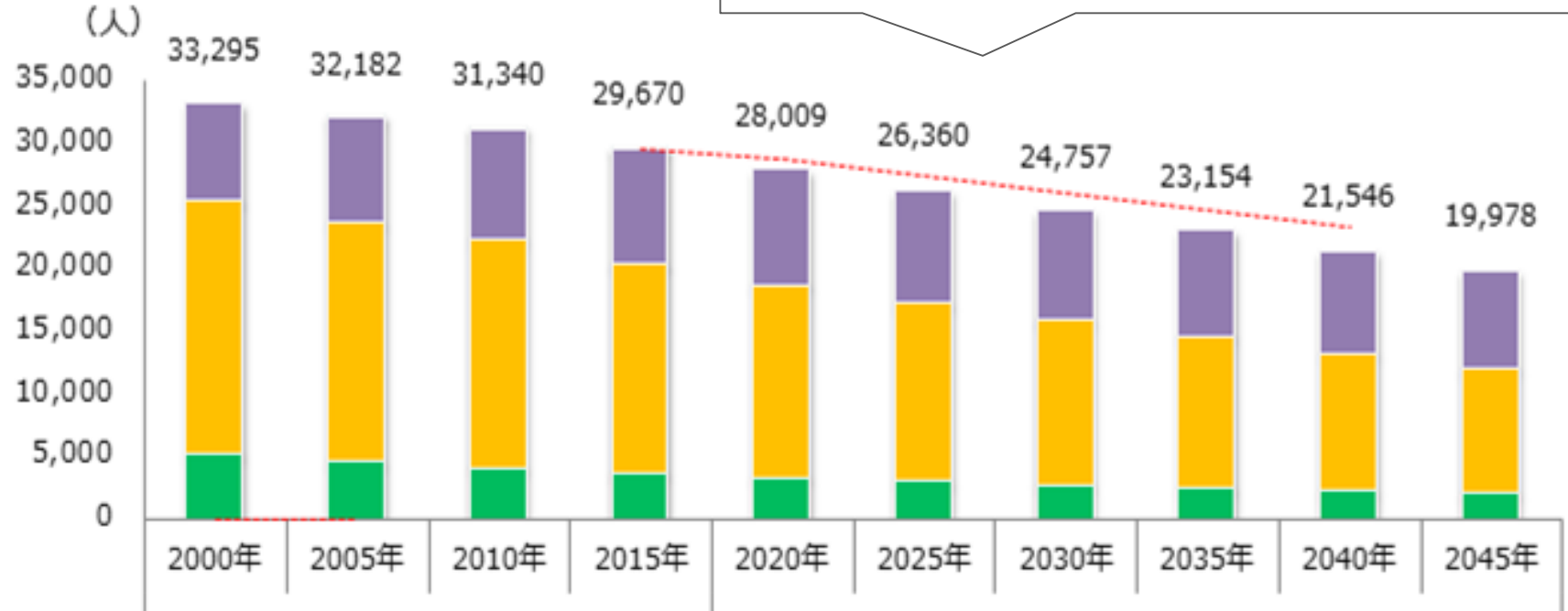
地方消滅をとめろ！！チーム

目的

小浜市の人口減少を抑制する

背景①

小浜市は人口が減少傾向にある



出典：V-RESAS

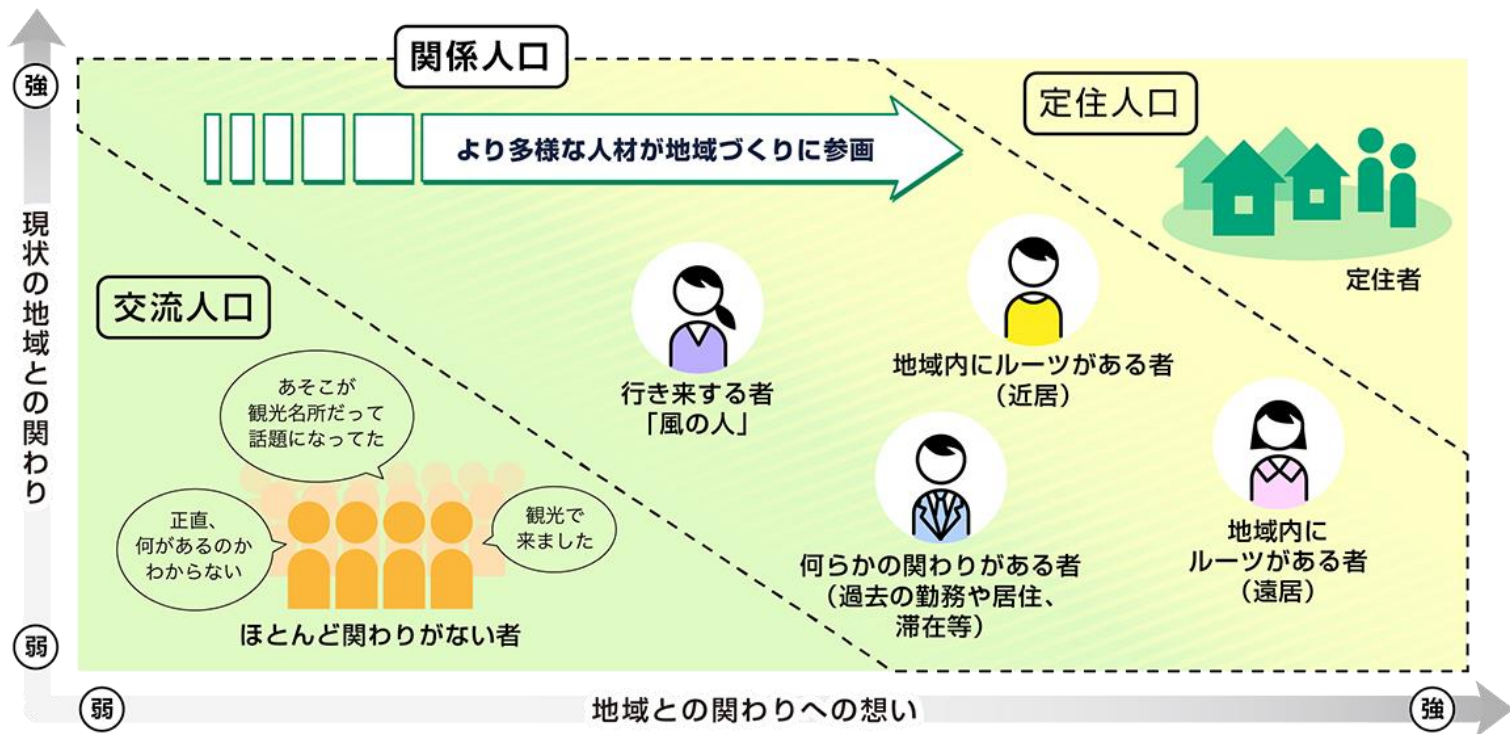
背景②

県内市町村の女性人口減少率

		消滅可能性都市	
福井市	38.9%	小浜市	50.7%
敦賀市	42.6	大野市	62.8
鯖江市	27.1	勝山市	58.2
越前市	46.3	あわら市	57.2
坂井市	37.5	池田町	71.1
永平寺町	36.5	美浜町	59.2
南越前町	48.0	高浜町	62.1
越前町	42.2	おおい町	52.5

出典：国土交通政策研究所

背景③



研究内容①

先行事例を知るため

1) 小浜市役所にインタビュー

政策①立命館大学と連携

食の体験・学習で数ヶ月小浜に来てもらう

②内外海阿納 小中学生に何日か教育旅行で来てもらう

③小浜Rキャンプ 県外の大学生に長期的に来てもらう

→自分たちだからできることは？

研究内容①

小浜に何が必要か知る

2) 移住者の方にインタビュー

相澤弘美さん

宮城県から福井県に移住

小浜市の宮川でアイザワ商店を経営



研究内容①

相澤弘美さん

小浜の**人の魅力**が移住を決めた

「人が魅力的でないと、買い物や食事をして終わりになる」



小浜の**人の魅力**を観光客に伝えれば、小浜の人と観光客が繋がりがり、観光客が関係人口になる可能性が高まる

考察①

小浜の「人の魅力」で関係人口を増やす！

仮説 人の魅力を発信すれば関係人口は増える

理由 人と人が繋がることで何度も来る関係が生まれるから

研究内容②文献調査

論集：高橋博之（2021）都市と地方をかき混ぜ、「関係人口」を創出する

内田樹編『人口減少社会の未来学』文春文庫より

「農漁村と都市の消費者との繋がりを、食を介して生み出す
メディアがあれば、日常的に関係人口を生み出せる」

研究内容②文献調査

論集：高橋博之（2021）『地方創生と関係人口を創出する』

内田樹編『人

「農
メデ、

地方の生産者と都市の消費者の
売買の関係をより深く繋ぐことで
関係人口を生み出すことができる

出す

考察②

小浜の生産者と都市の消費者の繋がりを作り、
関係人口を増やす！

研究内容③

方法：都会の大学生向けの農業体験

ターゲット：春休み中の都市の大学生

SNSで募集を行い、Farm Akaoさんで農業体験を行う



なぜFarm Akaoさん？

小学生や一般の人向けに農業体験を行っていたから

研究内容③

方法：都会の大学生向けの農業体験

ターゲット：春休みの都市の大学生

SNSで募集を行い、Farm Akaoで農業体験を行う

なぜFarm Akaoさん？

小学生や一般の人向けに農業体験を行っていたから

結果①

Farm Akaoさんの農業が忙しい時期と重なってしまい、
実現が難しかった。



自分たちのやりたいことは「人の魅力」を伝えること
どんな方法で伝えるべきか考え直す

研究内容④文献調査

海士人（あまじん）

...人を特集したガイドマップ

島根県隠岐郡海士町の人を紹介





2017年東京・しんちゃん祭で
グランプリを受賞した
「大野雄三」の「焼上りのホルモン」



祭のためなら何でもござれ
ホルモンラヴァーズ
とんちゃんを愛でる会歴代会長

大野の愛する食文化に愛されているのが、牛、豚の肉類のホルモン*とんちゃんだ。市内にはとんちゃんを扱う店が10数軒あり、「どこの店（の味付け）が好きか？」ということだけで口論になるというから、その熱たるや寧ろすごい。2010年、建設大野雄三展430年を記念して、ホルモンメニュー「日本一を決定する」[焼上りの「とんちゃん」祭]を開催。その時、結成されたのが「とんちゃんを愛でる会」だ。2012年の祭3回では、2日間で2万5000人を動員すること、大野の一大イベントとなっている。祭がきっかけで「とんちゃんのごちそうを再認識した」とは二代目会長[田嶋さん（左）]。「会の結成で大野の若者のつながりも強まった」とは二代目会長山田春樹さん（右）。家の前でとんちゃんをジョージュー鉄板で焼いて、みんなで食べるのが日常的な風情。それが一番うまい！と口々に話す。今後の目標は「下の割に」（新しいとんちゃんの味を考えますか？）と三代目会長の田嶋さん（中央）。ますますホットアップしよう。



焼くより煮込んだとんちゃんが好きな「愛しの妻」も多数



大野市内の焼鳥店、焼肉店 21店舗
<http://www.tanohagan.com/tonchan/tonchan.html> | 建設大野市とんちゃん祭り

現状調査

市役所に、社会的意義があるのか、共同作業してくれないか、と尋ねた

⇒重田さんから良い案との返答をもらう

農政課の方との共同作業に決定

農政課では**生産者カード**を作成しており、ガイドマップにそのカードをつけたいと言って頂いた。

具体的な方法

1. 農家さんにインタビューをする
2. ガイドマップモデルを作成

おいしい
OBAMA
旅するCARD

合同会社 北川農園
北川 博司

KITAGAWA FARM
HIROSHI KITAGAWA



野菜づくりは
人が
づくり

PROFILE プロフィール

福井県特産の食味最高と言われるミディマト『越のルビー』を、県内ではじめて年間通して栽培することに成功しました。日本海側の日照条件や降雪など、野菜づくりに不利な条件を先端技術を使いながら克服するモデル事業者として、小浜でできる農業に日々挑戦中。大切にしていることは、おいしい野菜は“人がつくる”ということ。先端の現場で、技術だけに頼らないおいしい未来につながる人づくりにも尽力しています。



SCHEDULE おいしいスケジュール ● 北川さんオススメ!

1	2	3	4	5	6	7	8	9	10	11	12
ミディマト(フルティカ)											
ミディマト(越のルビー)						ミディマト(越のルビー)					
きゅうり											
ほうれん草											
かぶ											

OISHII OBAMA TABISURU CARD | No.003 | KITAGAWA FARM

生産者さんにインタビュー①

北川博司さん

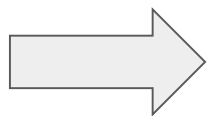
小浜市で北川農園を経営。

越のルビー（ミディトマト）、
きゅうり、ほうれん草などを
作っている。



結果②

- ・ 農園は機械の設備が多く、一般の人が観光で来るには危ない
- ・ 農園は人件費などの関係で、観光事業をしてもあまり利益に繋がらない



観光事業を負担に感じている農家さんを
ガイドマップで紹介するのは難しい

生産者さんにインタビュー②



赤尾嘉則さん

法人化して（株）今富の宝を設立。
母と妻の家族3人で経営。

経営の主力は玉ねぎで、青果市場に
1日平均100kgを出荷する。



インタビュー内容

- ①はじめたきっかけ
- ②商品の誇りに思うところ
- ③農業を継続する原動力とは
- ④仕事でやりがいを感じるときはいつか
- ⑤趣味や普段の過ごし方

結果③

一回のインタビューだけでは、少ししか赤尾さんのことを知れない！



赤尾さんの良さをより伝えるために、赤尾さんをよく知る家族の方や友人の方にインタビューを予定

考察③

ガイドマップ想定モデル

Farm Akaoさんの情報

- ・ 基本情報

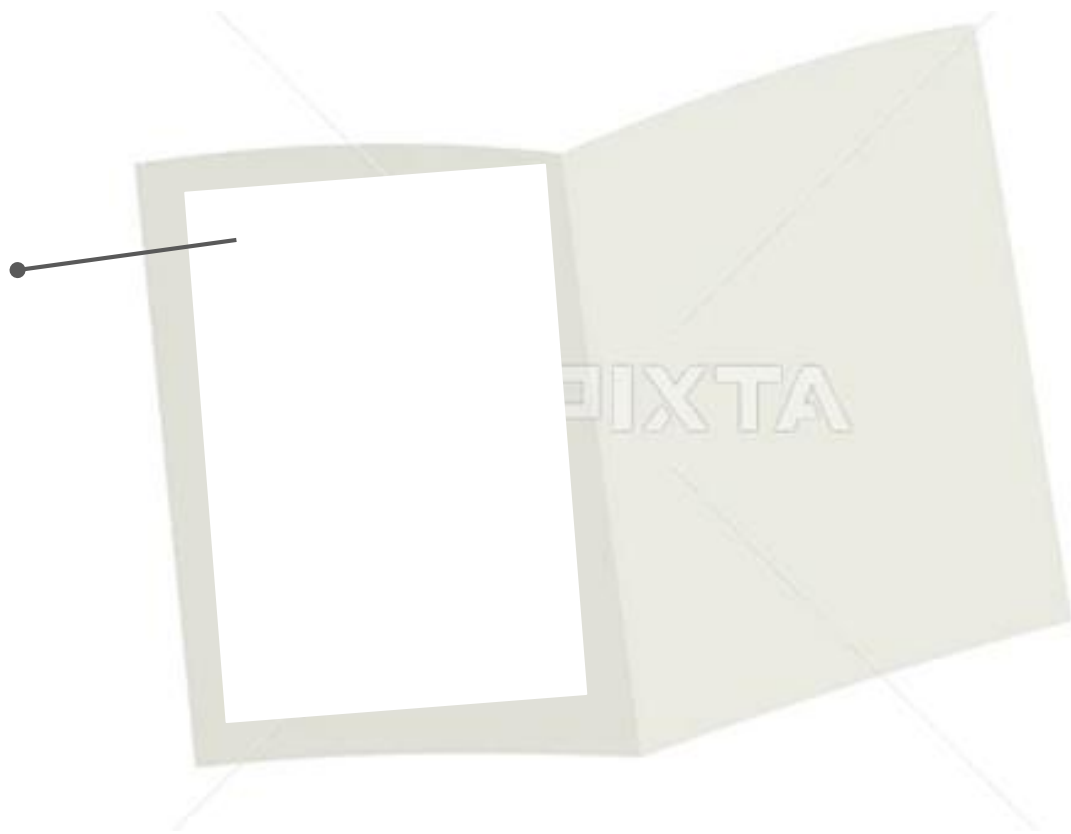
例：赤尾さんの商品の
売っている店の場所

- ・ 人柄

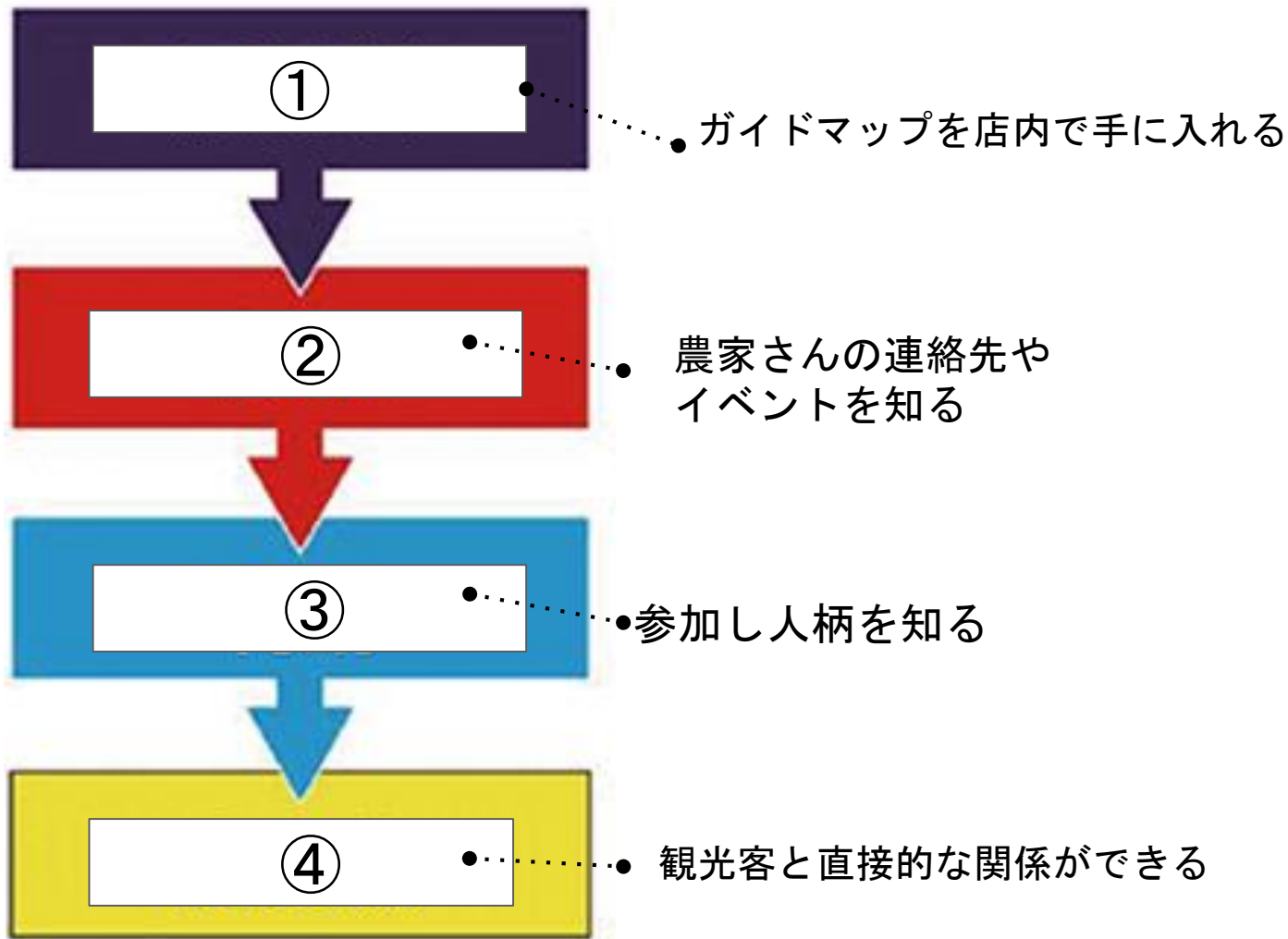
知人の方にインタビュー

- ・ イベント

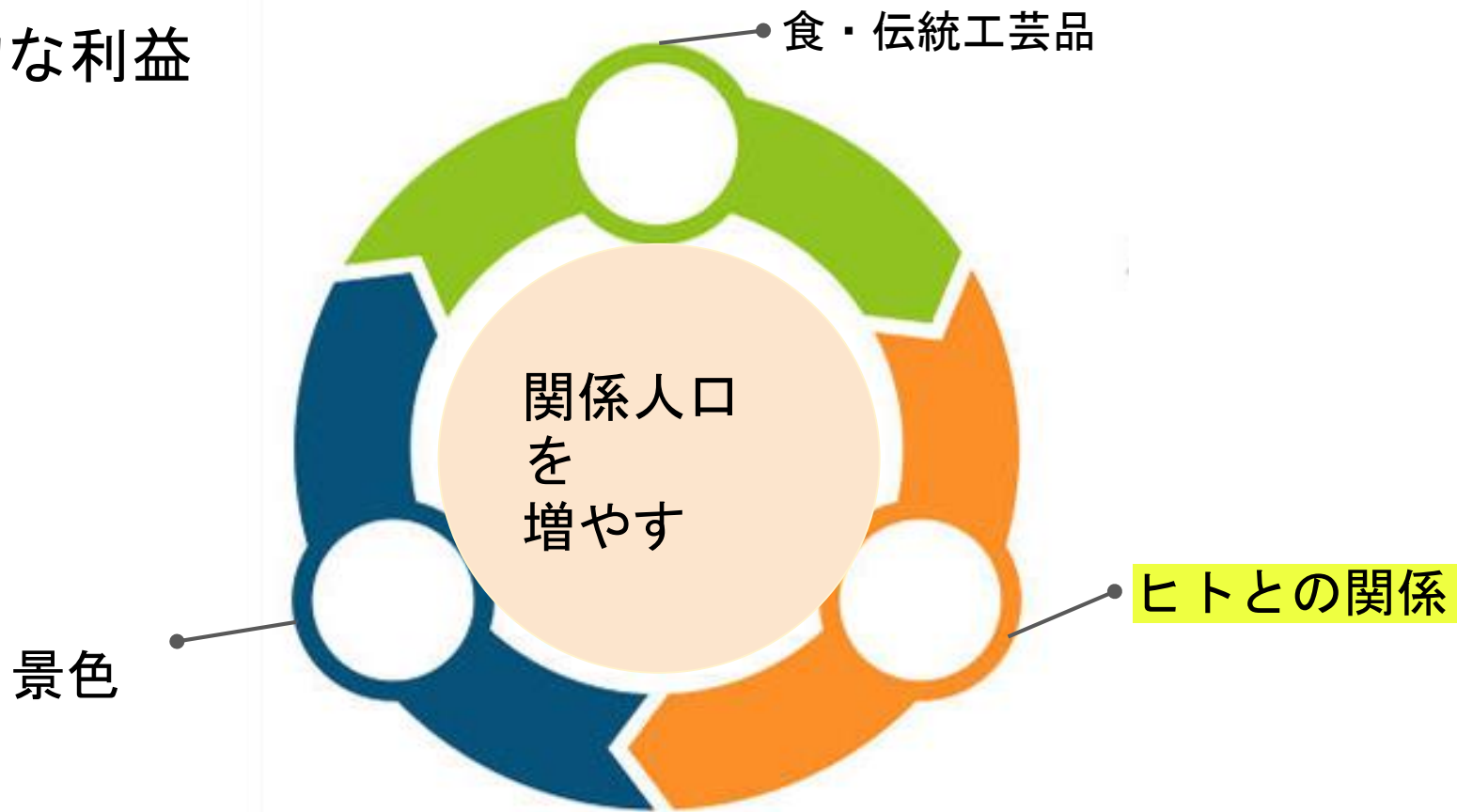
5月の収穫祭への参加



効果



・ 長期的な利益



今後の展望

- ①インタビュー
- ②5月収穫祭に参加
- ③モデル完成
- ④実施
- ⑤後輩へ引き継ぎ

参考資料

- ・海士人<https://archive.issueplusdesign.jp/project/CTG/>
- ・内田樹編（2021）人口減少社会の未来学 文春文庫
- ・財団法人福井県中小企業情報センター（1988）第二回県外就職者Uターン意識調査報告書
- ・日本労働研究機構（1944）Uターン者にみる職業と家庭生活
- ・労働政策研究・研修機構（2011）非三大都市圏へのU・Iターンの促進とU・Iターン者を活用した内発的雇用創出活性化に係る研究
- ・広井良典著（2019）人口減少社会のデザイン 東洋経済新報社
- ・福井県市区町村別人口 地域の入れ物サイトより

<https://region-case.com/rank-h30-fukui-population/>

- ・「消滅可能性都市」の定義 国土交通政策研究所より

https://www.mlit.go.jp/pri/kouenkai/syousai/pdf/b-141105_2.pdf

- ・「人口減少が地方のまち・生活に与える影響」 国土交通省より

<https://www.mlit.go.jp/hakusyo/mlit/h26/hakusho/h27/html/n1122000.html>

- ・河和田アートキャンプ 成功事例 総務省より

https://www.soumu.go.jp/main_content/000674564.pdf

- ・ふくい青山291 東京 アンテナショップ 小浜市 郷土料理

<https://www.otoriyosetecho.jp/column/sakaguchiakiko/14811/>

- ・農業体験学習に来る大学生と受け入れ農家のニーズの違い 下平 佳江, 加藤 麻樹 雑誌名 長野県短期大学紀要より

<https://core.ac.uk/download/pdf/235972203.pdf>

- ・赤尾嘉則さん<https://www.nosai-fukui.jp/newspaper/content/552>
- ・北川博司さん NEST INN OBAMA <https://nestinnobama.com/oishii03/>