

を
検
討
中
の
事
業
者
の
皆
さ
ん、
サテライトオフィス
福井県小浜市は、開設
に向けて独自に支援して
います

01 お試しサテライトオフィスの実施支援

市内の民間 coworking space を活用し、試行的に短期のサテライトオフィスを開設する場合における下記の経費を支援します。



主な支援内容

- ・市内の民間 coworking space の利用料
 - ・市内滞在にかかる宿泊施設の宿泊費(市内施設に限る)
- ※ただし、予算の範囲内となります。

02 サテライトオフィス進出支援

市内にサテライトオフィスを開設した場合にかかる下記の経費として、最大1,500万円を支援します。



主な支援内容

- 本市のサテライトオフィス開設にかかる費用
- ・土地や建物の取得費用や改修費用
 - ・土地や建物の賃借料
 - ・事務機器等の取得費用やリース料 など

その他、支援制度のご紹介や地元不動産会社と連携した物件のマッチングなど、サテライトオフィスの進出を支援します。まずはお気軽にお問合せください。

お問合せ

福井県小浜市 産業部商工振興課
☎0770-53-9705

✉ syoukou@city.obama.lg.jp

最新の支援情報はコチラ

小浜市 サテライト

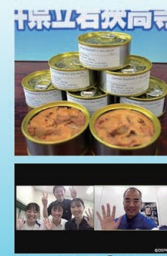
検索



こんな企業様をお待ちしています！

高校生と一緒に新たな地域課題の解決に向けて事業展開を望む企業様

教育の一環として地域課題の解決に向けた探求活動に取り組む市内高校生と一緒に新たな事業展開をしていきたいとお考えの企業様。教育の場を通じて、企業様と生徒たちをつなげていきます！



地元の特産品「鯖缶」を宇宙食として開発、実現



パッケージデザイン参加



地元企業と商品開発

福井県小浜市のご紹介

～ Introduction to Obama City ～

基本情報

小浜市の強み



① 食や自然、文化などの地域資源が豊富

リアス海岸が生む風光明媚な景色と抜群の透明度を誇る小浜の海は、釣りやSUPなどのマリンレジャーが盛ん。また、冬は若狭ふぐやカニなど、魅力あふれる地域資源が豊富。



② 市全域で協働のまちづくりを推進

2012年から市民・行政市民協働事業を実施。地域の運営は、地域住民の手で行う「協働のまちづくり」を推進。特に、地元高校生が積極的にまちづくりへ参画。



● 人口および世帯数

人口 27,973 人 (男性13,795人/女性14,178人)
世帯 12,227 世帯
(令和6年1月1日現在)

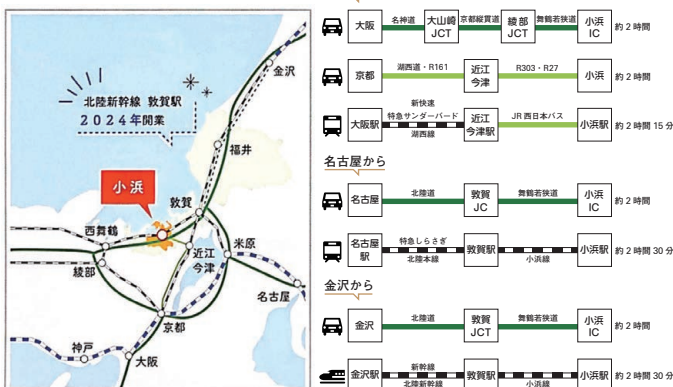
● 地勢

福井県の南西部、若狭のほぼ中央に位置しています。北は国定公園の指定を受けた若狭湾に面し、南は、東西に走る京都北部一帯に連なる山岳で、一部は滋賀県と境を接しています。

昔からシルクロードの日本での玄関口として、京都・滋賀・奈良への大陸文化・南蛮文化の伝達の経路となっていました。

北陸圏域の福井県にありながら、風俗、習慣、言語などは近畿圏域との歴史的・文化的つながりがあります。

● アクセス



③ 北陸新幹線延伸による高い将来性

北陸新幹線全線開業により京都と約20分、大阪と約40分で結ばれるなど、将来は関西圏と直結されます！観光地のほか、関西圏のベッドタウン・サテライトタウンとして将来性があります。



お問い合わせ先

福井県小浜市役所 産業部商工振興課 〒917-8585 福井県小浜市大手町6番3号
☎0770-53-9705 ✉syoukou@city.obama.lg.jp