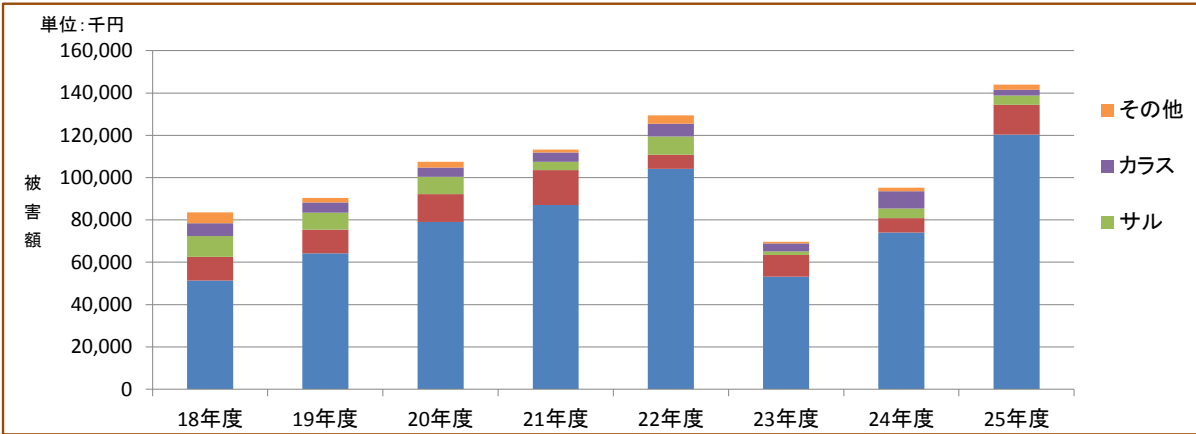


農作物鳥獣被害状況

福井県被害額の推移

単位：千円

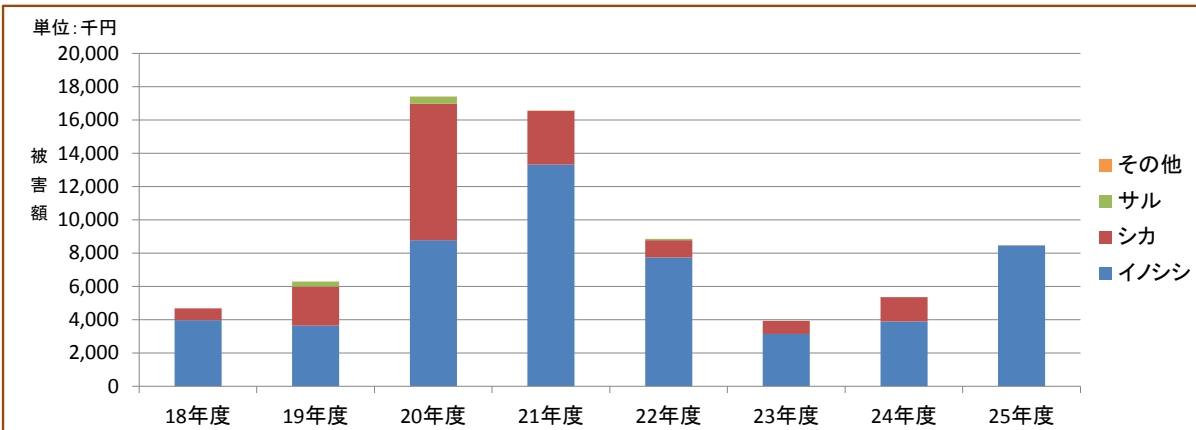
	18年度	19年度	20年度	21年度	22年度	23年度	24年度	25年度
イノシシ	51,334	64,140	79,091	87,074	104,194	53,137	74,110	120,397
シカ	11,242	11,226	13,154	16,421	6,664	10,353	6,817	14,045
サル	9,787	8,114	8,196	3,995	8,608	1,691	4,396	4,436
カラス	6,133	4,790	4,309	4,378	6,000	3,782	8,199	2,645
その他	5,099	2,114	2,764	1,367	3,935	680	1,708	2,421
合計	83,595	90,384	107,514	113,235	129,401	69,643	95,230	143,944



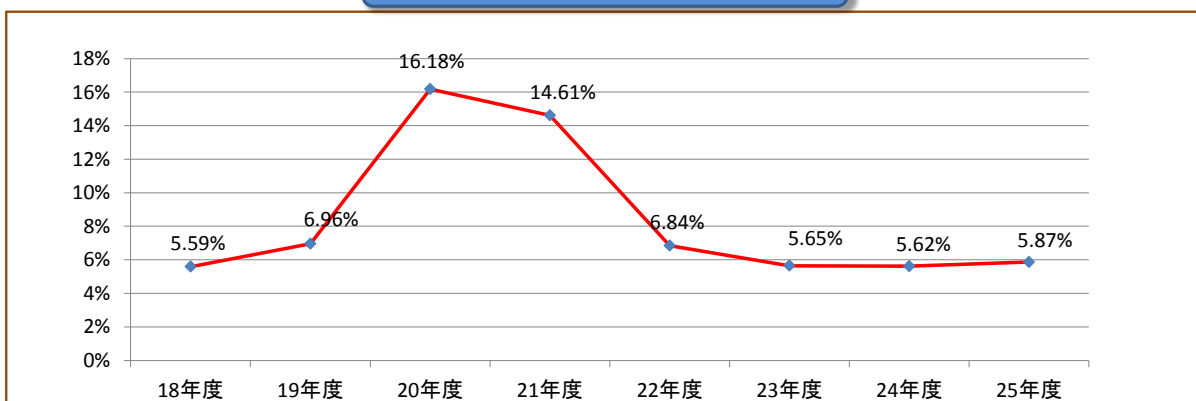
小浜市被害額の推移

単位：千円

	18年度	19年度	20年度	21年度	22年度	23年度	24年度	25年度
イノシシ	3,963	3,632	8,779	13,308	7,730	3,133	3,896	8,445
シカ	711	2,358	8,183	3,234	1,035	799	1,453	2
サル	0	290	423	0	92	0	0	0
その他	0	10	16	5	0	0	0	0
合計	4,674	6,290	17,401	16,547	8,857	3,932	5,349	8,447



県内における小浜市の割合



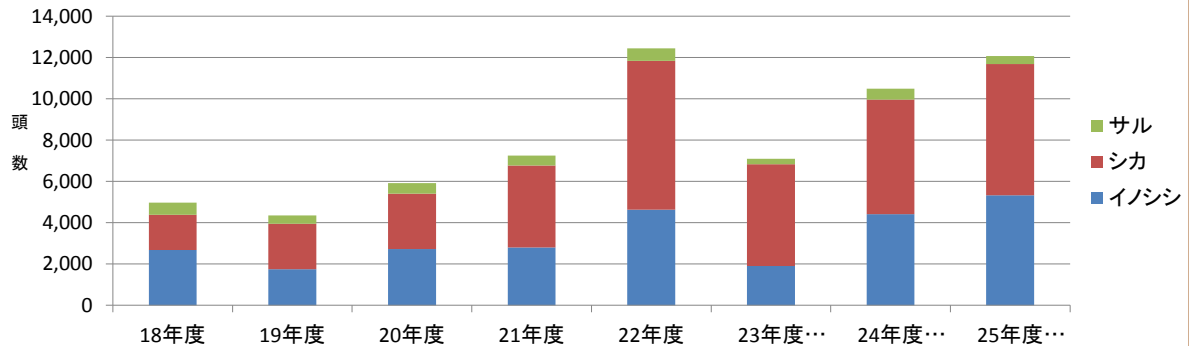
有害鳥獣捕獲状況

福井県捕獲数

単位:頭

	18年度	19年度	20年度	21年度	22年度	23年度 (報償費対象のみ)	24年度 (報償費対象のみ)	25年度 (報償費対象のみ)
イノシシ	2,684	1,754	2,729	2,798	4,630	1,907	4,424	5,334
シカ	1,697	2,194	2,674	3,976	7,209	4,925	5,536	6,351
サル	602	411	523	474	611	271	536	393
合計	4,983	4,359	5,926	7,248	12,450	7,103	10,496	12,078

単位:頭

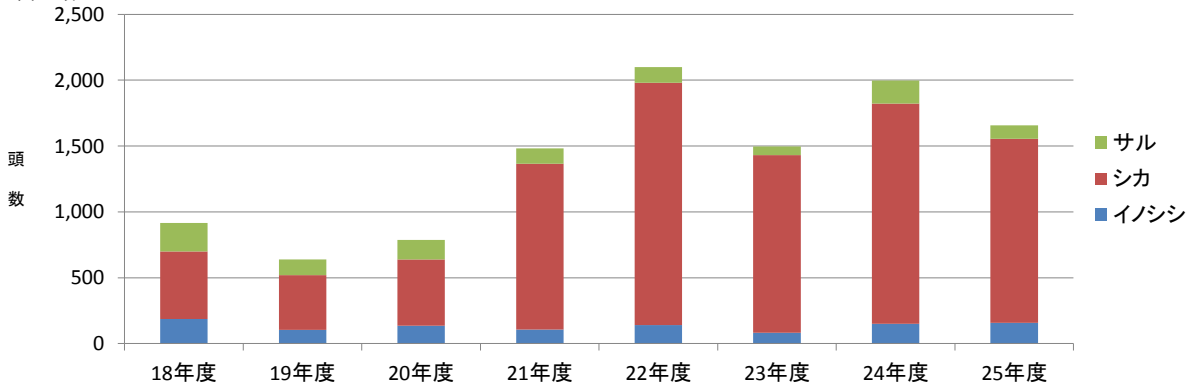


小浜市捕獲数

単位:頭 ※捕獲報償費対象頭数を示す

	18年度	19年度	20年度	21年度	22年度	23年度	24年度	25年度
イノシシ	188	105	137	107	141	83	150	159
シカ	511	416	501	1,259	1,840	1,349	1,673	1,396
サル	217	117	149	117	119	65	175	103
合計	916	638	787	1,483	2,100	1,497	1,998	1,658

単位:頭



県内における小浜市の割合

