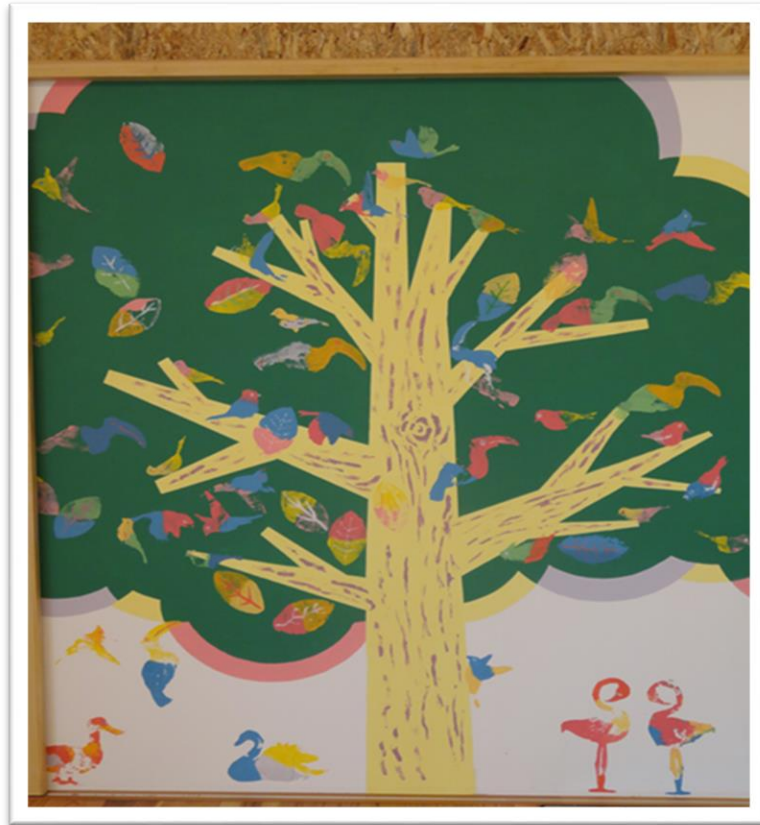


# 入園案内



社会福祉法人清菱会

## チューリップ保育園



設置主体 社会福祉法人清菱会

住 所 小浜市伏原 22-1-12

電 話 0770-53-2125

F A X 53-2152

<http://seiryo-kai.jp/tulip>

設立年月日 昭和 57 年 4 月

法人認可 平成 20 年 4 月

敷地面積 2,053.8 ㎡

建築面積 733.1 ㎡

定 員 105 名

関連施設 やまなみ保育園

当園は JR 小浜駅のプラットフォームの伏原側に位置し、小浜市の中心部で公共機関、病院等に近く、交通も大変便利なところにあります。電車の往来を間近に見ることができ、登降園時には保護者とともに楽しみにしている子どもの姿が見られます。

保育では、音楽活動、造形活動に力をいれています。各保育室からいつも元気な歌声が聞こえています。運動会には元気いっぱいの鼓隊、生活発表会では、ピアノや音色の美しいマリンバ合奏を楽しみます。小さい子どもたちも自分たちが参加できるようになるのを楽しみにしています。また平成26年により木のぬくもりのあふれる園に増改築しました。子どもたちは木に触れ、木と生活し、木のぬくもりを感じながらのびのびと生活しています。

ベビーサインを保育に取り入れ、赤ちゃんとのコミュニケーションを大切にしています。

## 保育目標（子どもの姿）

### のびのび明るくたくましく21世紀にはばたく子どもたち

1. 丈夫な身体を持ち思いきりあそべる子
2. 友だちの中にいることを喜び、友だちのことを考えいっしょに行動できる子
3. 自分のことは自分でできる子
4. 豊かな感性を持ち、力いっぱい表現できる子
5. よく見て、よく聞いて、よく考える子



## 保育方針

- ・0歳から就学前まで、子どもが安心感と信頼感を持って活動できるよう一人ひとり大切に保育を行います。
- ・乳幼児期に必要な体験を、生活や遊びを通して経験できるようにします。
- ・良い絵本をたくさん読み聞かせることにより、豊かな心と見たり聞いたりする力を育てます。
- ・たてわり活動を多く取り入れ、「思いやり」や「やさしさ」を育てます。

## 保育の特徴

- ・音楽活動では、3歳児からピアノ、4.5歳児で鼓隊・マリンバ合奏をします。音楽に親しみながら豊かな感性と協調性を養います。
- ・マリンバ演奏は専門の先生に指導して頂いています。楽器はいつも弾けるように用意しています。
- ・木と、五感で触れ合うことにより心と身体の安定をはかります。木育を通し、木とあそび、木に学び、モノをつくる経験をすることにより、楽しさや喜びを共感し、多くのコミュニケーションを生みます。
- ・園で調理した温かい給食を提供しています。完全給食です。
- ・小浜駅に隣接し、往来する電車の音が子どもたちの生活リズムの中に溶け込んでいます。子どもたちは電車が大好きです。
- ・英語のうたやゲームを通して興味をもち、楽しく英語に触れます。

## 要 項

開園時間	月～金曜日 7時30分～18時30分
延長保育	18時30分～19時30分（1時間利用 250円）
土曜日	8時～17時（登録制 1日利用 250円）
保育時間	標準時間保育 7時30分～18時30分 短時間保育 8時30分～16時30分
対象園児	0歳～就学前まで

## 園舎紹介



## 保育園での一日

時間	0～2歳児	3～5歳児
7:30	順次登園 視診 あそび	順次登園 視診 自由遊び
9:00	体操 朝の会	体操 朝の会
10:00	おやつ あそび	年齢別活動 縦割り活動
11:20	給食 昼寝	11:45 給食 昼寝（4,5歳児は自由遊び）
15:00	おやつ あそび	おやつ 自由遊び
16:00	帰りの会 順次降園	帰りの会 順次降園
18:30	延長保育	延長保育

- \* 子どもさんの保育は、ご家庭と連絡を取り、その日の体調や状況に応じて、個別に対応していきます。特に1歳半までのお子さんにつきましては個人差もありますので、一人ひとりの生活を十分考慮して保育をしていきます。新入園児の場合は、ご家庭での生活から少しずつ友達と楽しみながら保育園の生活リズムに慣れることができるようにしています。

## クラス別定員

クラス	0歳児 赤組	1歳児 桃組	2歳児 青組	3歳児 黄組	4歳児 橙組	5歳児 緑組	合計
人数	9名	18名	18名	20名	20名	20名	105名

## 主な行事

月	保育行事	月	保育行事
4月	入園式 お花見遠足 保護者会 	10月	運動会 いもほり こども遠足 
5月	親子遠足 消防署見学 	11月	自由参観 マリンバ指導 
6月	今富地区敬老会 歯の集会 	12月	クリスマス会 
7月	プール開き 七夕祭り 夕涼み会 	1月	お正月あそび マリンバ指導 
8月	自由参観 	2月	節分 生活発表会 作品展 
9月	十五夜 	3月	卒園式 

- \* 年間を通して、誕生会、身体測定、交通安全教室、避難訓練を行います。  
\* 年長児は、キッズキッチン、自然体験活動に参加します。