



〇名田保育園



当保育園は、小浜市街地から車で約10分のところに位置し、周りは緑の山々に囲まれ、目の前には鮎のとびはねる南川の清流を配した自然に恵まれた環境の中にあります。近くには 市民のスポーツの場である小浜市総合運動場があり、その中にある小高い芝生の上を走ったり寝転んだり、又、虫取りや椎の実拾いなども楽しんでいます。

園舎の大きくとった窓からは太陽がサンサンとさし込み、ふんだんに使われた木材が心をやさしく和ませてくれます。

地域に開かれた保育園として、地域の人たちとの交流を大切にし、降園後は園庭で子どもたちを遊ばせながら、お母さんたちの交流の場としての役割も果たしています。



園舎全景 《鉄筋コンクリート平屋建て》

施設の概要

| | |
|------|--------------|
| 住所 | 小浜市中井45-8 |
| 電話 | 0770-58-0212 |
| 敷地面積 | 2.411㎡ |
| 建物面積 | 518.7㎡ |
| 定員 | 60名 |

保育目標

- 健康で明るく元気に遊び子
- 思いやりのある子
- 好奇心に燃えている子
- 自分で考え行動できる子
- 豊かな感性のある子
- 楽しく食べる子



事業内容

- ★ 乳児保育
- ★ 障がい児保育
- ★ すくすく広場
- ★ 地域との交流



年間行事予定

| | |
|-----|---|
| 4月 | 保護者会 入園式 小保連絡会 |
| 5月 | 親子遠足 内科健診 歯科検診 |
| 6月 | 保育参加と懇談会 地区敬老会 検尿 キッズキッチン |
| 7月 | 七夕祭り 個人懇談 夕涼み会 プールあそび |
| 8月 | プールあそび プール参観 |
| 9月 | 祖父母への手紙投函 |
| 10月 | 運動会 芋ほり 内科健診 保育参加と懇談会 交通安全茶屋 就学時健康診断 |
| 11月 | 地区ふるさとまつり 総合避難訓練 秋の遠足 保小連絡会 |
| 12月 | 生活発表会 クリスマス会 |
| 1月 | お正月あそび 新入園児面接 祖父母との集い |
| 2月 | 豆まき 体験入学 お別れ遠足 |
| 3月 | ひなまつり お別れ会 卒園式 |
| 毎月 | 身体計測 避難訓練 誕生会 |
| | 交通安全教室(5・6・9・11・12・1月) すくすく広場 |



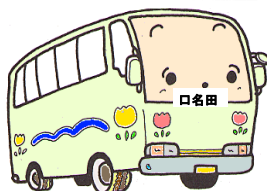
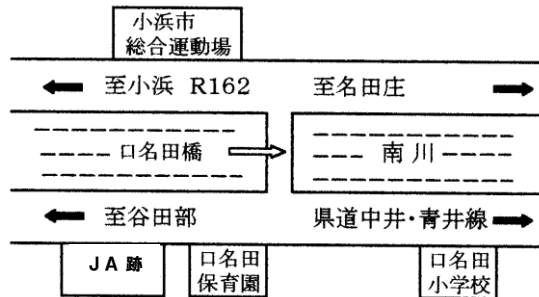
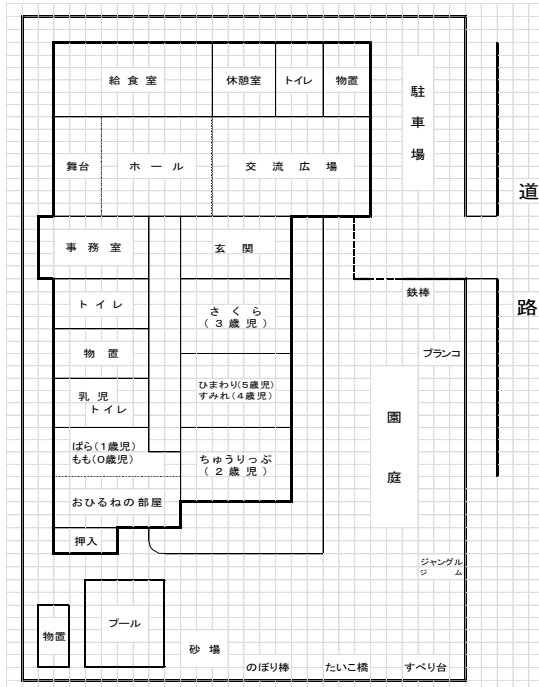
保育園の一日



| | 3歳未満児 | 3歳以上児 |
|-------|------------------------------------|---|
| 7:30 | 保育標準時間児順次登園 | |
| 8:30 | 保育短時間児順次登園 朝の視診 持ち物の始末 シール貼り | |
| 9:00 | 排泄 おやつ | 好きなあそび 集まり |
| 10:00 | あそび | あそび(クラス・一斉保育) |
| 11:30 | 給食準備 | 給食準備 |
| 12:00 | 給食・片付け | 給食・片付け |
| 13:00 | 午睡 | あそび 3歳児 午睡 4歳児は9月まで午睡 5歳児は7~9月午睡 |
| 14:00 | | |
| 15:00 | おやつ | |
| 16:30 | 保育短時間児降園 | |
| 18:30 | 保育標準時間児降園 保育終了 | |



園舎の見取り図



園舎の周辺図

