

令和8年4月1日～

# 地域包括支援センターの相談窓口が変わります

■問い合わせ 小浜市地域包括支援センター ☎ 64・6015

市では、令和8年4月1日以降、市内3カ所の地域包括支援センターが協働・連携しながら、新たな体制で高齢者への支援を進めます。

## 【新しい体制に伴う変更内容】

- 地域包括支援センターの名称（略称）が変わります
- 小浜市社会福祉協議会地域包括支援センター「ゆうゆう」を新たに設置し、小浜、雲浜、西津、内外海、加斗の5地区を担当します
- 小浜市地域包括支援センターが、「基幹型小浜市地域包括支援センター」として、市内全域を対象に、地域づくりの支援や要介護状態・認知症などの予防と啓発、地域包括ケア体制の推進、成年後見センターの運営などに取り組みます

名称（略称）	担当地区	ところ・問い合わせ	受付時間
小浜市社会福祉協議会地域包括支援センター「ゆうゆう」(社協包括ゆうゆう)	小浜、雲浜、西津、内外海、加斗	市庁舎（大手町）1階 ☎ 59・1185 / FAX59・1186	平日 8時30分～17時15分 ※12月29日～1月3日を除く
小浜市社会福祉協議会地域包括支援センター「さんさん」(社協包括さんさん)	国富、宮川、松永、遠敷、今富、口名田、中名田	サン・サンホーム小浜（遠敷） ☎ 56・5855 / FAX56・5810	
基幹型小浜市地域包括支援センター(基幹包括)	市内全域	健康管理センター（南川町） ☎ 64・6015 / FAX53・3480	

高齢者や介護者、地域の人が住み慣れた地域で安心して暮らせるよう、さまざまな相談に対応します

金銭管理が心配だけど頼める人がいない

一人暮らしで買い物や掃除が大変になってきた

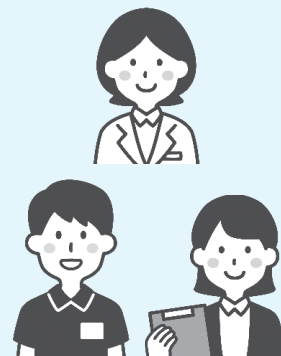
最近物忘れが増えて認知症が心配

家に閉じこもることが増えたので外出したり誰かと交流したい

相談

支援

自宅への訪問なども実施します



保健師や社会福祉士、ケアマネジャー