

広報おばま

OBAMA

悠久の歴史と風土が生きるまち ～新たな時代の御食国若狭おばま～

御食国若狭お
YOSAKOI祭
No.838
Oct.2023



【特集】 放っておかれているモノ 空き家・遊休農地・不法投棄 2・3P

キッズプレイパーク「なないろ」完成に向けて準備が進んでいます!!! 4P フォトニュース 5P 暮らしの情報 6～8P

健康生活のとびら 9P 相談・休日当番医・公共施設休館日 10・11P OBAMA日和 12P イベントスケジュール 13～15P

放

つて

おかれて

いるモノ



「空き家」編

誰も住んでいない家「空き家」は、令和4年度時点で、市内に1314戸存在します。空き家を放っておくと、害虫が発生したり、倒壊し、周りの人・建物などに被害をもたらしたりします。また、周囲への危険や悪影響が特に大きいと判断されると、行政指導などの対象となったり、土地の固定資産税の減免を受けられなくなったりします。

冷蔵庫の奥から見つかった、いつ買ったか分からない食材や買ったのに一度も着ることがなかった服、掃除機にたまりすぎてしまったごみなど、ついつい放っておいてしまう「モノ」はありませんか？それは、家庭内だけでなく、市内にも存在しており、放っておかれることで、私たちの生活や環境へ悪影響を及ぼしています。

あなたが放っておいた「モノ」のせいで他の人が迷惑しているということを確認し、自分の持ち「モノ」は管理を徹底しましょう。また、管理しきれない場合は、利活用や適正な処分の方法を考えましょう。



▶一部が破損した空き家▼



市では、民間事業者に定期的な状況確認や室内換気、通水など、空き家の管理を依頼する「空き家管理代行サービス」の利用者への支援や空き家を購入・リフォームし居住する子育て世帯などへの支援、空き家の売却・賃貸情報をインターネット上で公開する「空き家情報バンク」の運営などを実施し、空き家の適正管理や利活用などを促進しています。

空き家の所有者や関係者は、市の支援などを活用して、適正に管理しましょう。また、管理することが難しい人は、利活用や解体を考えましょう。

■管轄管財課 ☎64・6073

遊休農地編

現在耕作されておらず、今後も利用される可能性が低い農地「遊休農地」は、令和4年度末時点で、市内に約115軒存在し、これは市内農地面積の約7割にあたります。遊休農地が発生する原因は、農業者の高齢化や後継者不足、米の価格低下などさまざまですが、遊休農地を放っておくと、鳥獣害・害虫などの発生や景観の悪化、農地として再生できなくなるなど、私たちに与える影響は多岐にわたります。

遊休農地への対策として、定期的な草刈りなどで遊休農地の発生が防止できるほか、市内では、牧草を育てて牛を放牧したり、若狭東高校生が総合学習でジャガイモを育てたりするなど、利活用に向けた取り組みも実施されています。所有する農地が周囲の迷惑とならないよう適正に管理し、遊休農地の発生防止に努めましょう。また、農地について何か困ったことがあれば、地域の農業委員や農地利用最適化推進委員に相談してください。

■農政課 ☎64・6022



▶雑草が生い茂った遊休農地



◀農地を牛の放牧に利活用(小屋)



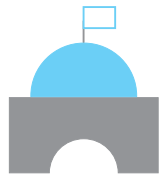
▶不法投棄されたごみ



不法投棄編

廃棄物を適正に処理せず、道路や空き地などに捨てる「不法投棄」。令和4年度中に、市が回収し、リサイクルプラザに搬入した不法投棄のごみの量は、1・68トンのぼりです。家電などに限らず、道路脇でよく見られるたばこや空き缶などのポイ捨ても不法投棄に含まれ、不法投棄されたごみを放っておくと、景観の悪化や土壌・水質汚染などを引き起こす場合があります。また、不法投棄をした人は、廃棄物処理法により「5年以下の懲役もしくは1千万円以下の罰金またはこの両方」が科せられます。市では、監視パトロールや、自治会へ不法投棄禁止看板などの提供を実施しています。また、不法投棄されたごみは、気付いた人が代わりに片付けてくれています。個人でも、定期的な草刈りや立ち木の枝切りで見通しを良くしておいたり、柵やロープなどを設置し、簡単に侵入できないようにしておいたりするなど、不法投棄を「させない」環境づくりを心掛けることも大切です。

■環境衛生課 ☎64・6016



おおむね
0～6歳対象

天気を気にせず遊べる！全天候型子どもの遊び場

キッズプレイパーク「なないろ」

完成に向けて準備が進んでいます！！

○問い合わせ 子ども未来課 ☎ 64・6013

キッズプレイパーク「なないろ」は
来年5月の開園を目標にしています

- 所在地 若狭総合公園（北塩屋）内
- 料金 無料
- 駐車場 若狭総合公園の駐車場を利用可
- 設備 トイレ(子ども・大人・多目的)、
おむつ替え・授乳スペース、
手洗いスペース

【若狭総合公園内】

「なないろ」建設予定地



外観

小浜市直営

木造平屋建て
約320平方メートル

出入口から見る施設内部



冷暖房あり

施設内での
飲食 OK

視界が開けた空間

フリースペース



イベントステージや
本棚として利用

一部の壁には
おもちゃがくっつくよ！

季節によって変わる
可動式遊具が登場！

「なないろ」のこだわり

園児の保護者の意見を取り入れました！！

令和4年9月実施「遊び場整備に関する保護者アンケート」

【対象】市内保育園・こども園を利用する園児の保護者

【回答】対象者835人のうち、回答者420人

【屋内の遊び場に求める機能（一部抜粋・複数回答可）】

- 駐車場完備 82.1%、□ 子ども用トイレ 80.2%、
- 視界が開けた空間 64%、□ おむつ替えスペース 61.4%、
- 授乳スペース 51.4%

自由意見では、市内で天候にかかわらず子どもが遊べる場所がないため、早期完成を望む意見が多数ありました。

回答ありがとうございました！

アンケートのほか、子育て世帯の市職員などで組織したプロジェクトチームや保育園職員の意見も参考に準備をしています。

楽しみニヤ！



小浜市公認キャラクター
さぼトラななちゃん



北陸新幹線の早期全線開業を要望

北陸新幹線小浜・京都ルート建設促進同盟会と嶺南6市町の首長が国などへ要望（東京都・8月23日）

高校総体 ローイング（ボート）競技で栄冠

若狭東高校の山田浩太さんと深川峻希さんが男子ダブルスカル種目優勝を市長に報告（市庁舎・8月28日）



道行く人に来場を呼びかける

若狭高校生約200人が吹奏楽の演奏と仮装でまちを歩き学校祭を宣伝（まちの駅・9月1日）



市内企業を見学 おばまオープンカンパニー

株式会社マーストアーの見学に参加した子どもたちが実際の仕事を体験（四谷町・8月25日）



かねや笛の曲に合わせて

市指定無形民俗文化財の和多田八齋念仏を同保存会が4年ぶりに奉納（和多田地蔵堂・8月19日）

ツアーで川崎の魅力に触れる

「川崎海の駅まんぷく新発見ツアー」が催され5組12人の親子が参加（川崎三丁目・8月19日）



お知らせ

市営住宅入居申し込み(抽選)

都市整備課 ☎64・60226

▼申込期間 10月2日(月)～31日(火)の平日 ※期限厳守

▼抽選日 11月29日(水)10時～

▼申し込み 都市整備課に設置の申込書を同課へ提出

※対象住宅など、詳細は問い合わせください

※抽選対象以外に、随時入居を受け付けている住宅もあります

乾燥肥料の無料配布

衛生管理所 ☎52・15222

し尿を処理した後にできる「乾燥肥料」を無料で配布します。

▼とき 10月2日(月)～27日(金)の平日 9時～16時

▼ところ 衛生管理所(荒木)

※乾燥肥料の臭いに対する苦情が寄せられています。開封後は早めに散布し、必ず覆土してください。野外で保管する際は必ずシートなどで覆い、周辺住民への配慮をお願いします



行政相談週間(10月16日(月)～22日(日))

広報・デジタル推進課 ☎64・60009

毎日の暮らしの中で、行政に対する意見や要望などはありませんか。行政に関する身近な相談を受け付けて、関係機関に通知などを行い、その解決の促進を図るのが「行政相談委員制度」です。

行政相談では、行政相談委員が公正・中立な立場で相談に応じ、問題解決を支援しますので、気軽に相談してください。

※11Pに相談日を掲載

宝くじは県内で購入を

(公財) 福井県市町振興協会 ☎0776・57・1633

ハロウィンジャンボ宝くじ・ハロウィンジャンボミニ宝くじの収益金は、市や町の明るく住みよいまちづくりに使われます。県内の宝くじ売り場で購入をお願いします。

▼発売期間 9月20日(水)～10月20日(金)

▼金額 1枚300円



小浜いきいき健診

健康管理センター ☎52・2222

▼とき 10月13日(金)

▼ところ サン・サンホーム小浜(遠敷)

▼内容 特定・基本健診、がん検診(肺・胃・大腸・乳・子宮頸)、骨検診

▼申込期限 健診日の10日前(定員あり)

※特定健診は、加入している健康保険者から発行される受診券が必要

高齢者のインフルエンザ予防接種

健康管理センター ☎52・2222

▼とき 10月16日(月)～12月31日(日)

▼対象

① 65歳以上(昭和33年12月31日以前生まれ)の人

※10月初旬に予診票とお知らせを郵送します

② 60歳以上65歳未満で、心臓・腎臓もしくは呼吸器の機能または

ヒト免疫不全ウイルスなど、重い病気のある人(身体障害者手帳の内部障害1級程度)

※本人の申し込みが必要です

▼負担金 2200円(生活保護受給者は無料)

※市外の医療機関で接種する場合は、別途費用がかかります

※指定医療機関など詳細は、予診票に同封するお知らせに記載します

----- 有料広告 -----

福井県シルバー人材センター連合
高齢者活躍人材確保育成事業

**シルバー人材センター
会員募集**

人のため、まちのために働き隊！
60歳以上、
元気はつらつマン募集中！

(公社)若狭シルバー人材センター
小浜市遠敷 84-3-4 サン・サンホーム小浜内
☎(0770)56-5115・FAX(0770)56-5088

近くて安心！！

光おーちゃんネット

上り下り 1Gbps

月額 4,950円
(プロバイダ料金を含む)

光おーちゃんネットなら
過去に放送した「ワイドわかさ」を
いつでもご覧いただけます！

詳しくはチャンネルOまでお問合せ下さい。
☎ 0770-52-7200

安心と信頼 地元の石屋さん

お墓ディレクター(1級)在籍
(日本石材産業協会登録第 12-100024号)

(有)杉田石材店

お気軽にご来店下さい。
お電話でのご相談も承ります。

小浜市小浜広峰 55
☎(0770)52-0748・FAX(0770)52-0853

勤労者・就業者生活安定資金

商工振興課 ☎53・9705

車を購入するなど、働いている皆さんの生活を豊かにするための融資制度を設けています。

今年度、融資限度額や期間など、本制度を見直し、より利用しやすくなりました。ぜひ活用してください。

▼融資限度額 200万円

▼利率 3年以内1・60%、3年超え7年以内1・90%

※記載の利率は、令和5年4月1

日現在のものであり、時期に応じて変動する可能性があります

▼申し込み先

【勤労者(会社などに勤めている人)】

北陸労働金庫の各店舗

【就業者(自営業を営む人)】

小浜信用金庫の各店舗

県有地の売却
(一般競争入札)



県財産活用課 ☎0776・20・0251

▼所在地 小浜市後瀬町13号東中倉

1番7(市勤労福祉会館付近)

▼地目 宅地

▼面積 1467・85平方メートル

▼予定価格 2500万円

▼入札日時 11月8日(水)11時30分

▼入札場所 福井県庁(福井市)

▼申込期限 11月1日(水)午後5時必着

※申し込み要件など、詳しくは県HPを参照してください

インボイス対応の
上下水道料金
納入済証明書



上下水道課 ☎64・6029

10月1日(日)から開始されるインボイス制度(適格請求書等保存方式)に伴い、希望者にインボイス対応の納入済証明書を発行します。

▼対象 仕入税額控除の適用を希望する事業者

▼発行時期 毎年1月または4月に

直近1年分を発行

▼申請方法 市公式HPの専用申し込みフォームから申請

※毎月発行する「納入通知書兼領収書」や「使用水量・料金のお知らせ」はインボイスに対応していません

野焼きは法律で禁止されています

環境衛生課 ☎64・6016

野焼きは、火災や大気汚染・悪臭の原因となり、「廃棄物の処理及び清掃に関する法律」で禁止されています。

違法な野焼きはやめましょう。

【違法な野焼きの例】

□家庭ごみの焼却

□庭や空き地での剪定枝、刈り草の焼却

□ドラム缶など、基準を満たさない炉での焼却

※違反した場合、5年以下の懲役もしくは1000万円以下の罰金、

またはその両方が科せられ、未遂でも罰せられることがあります

※農・林・漁業を営むためにやむを得ないものとして行われる廃棄物の焼却は、周辺地域の生活環境に与える影響が軽微な場合に限り、例外とされています

セイタカアワダチソウの駆除に協力を

環境衛生課 ☎64・6016

セイタカアワダチソウは、繁殖力が強く、市内でも多く確認されており、在来生物に悪影響を与え、本来の生態系が損なわれる心配があります。

特徴

- 秋(10月~11月)に黄色い花を咲かせる
- 河原や空き地などに群生する
- 高さ0.5m~3m
- 種子と地下茎から増殖する



駆除する際のポイント

- 根から抜き取る(種子が飛散しないように注意)
- 年2回以上の駆除で、開花や種子の飛散を抑える
- ※開花後でも、種子ができる前に駆除すれば繁殖を防げます

市道の簡易補修や
ガードレール塗装の
原材料を支給します

都市整備課 ☎64・6027



▼対象 市内の区

▼支給する原材料

□市道を補修する簡易アスファルト
合材 ※3袋まで

□市道のガードレールを塗装する
塗料 ※2缶まで

▼申し込み 10月2日(日)以降、都市整備課もしくは市公式HPから入手できる原材料支給申請書に、補修箇所の図面や写真を添えて同課へ提出

犬のふれあいしつけ
教室 参加者

環境衛生課 ☎ 64・6016



募集

実演を見て、基本から応用まで学べます。無料で参加できます。

▼とき 10月29日 ⑩11時～12時

▼ところ 市庁舎（大手町）駐車場

▼対象 飼い主が市内在住で、飼い

犬が次の全てを満たしていること

□市へ飼い犬の登録が済んでいる

□狂犬病の予防注射をしている

□発情中でない（メスのみ）

▼定員 先着10組

▼申し込み 10月20日 ⑤までに環境衛生課に電話

公立若狭高等看護学院生

公立若狭高等看護学院 ☎ 52・0162

【推薦・社会人入試】

▼1次 出願期限10月6日 ⑤、試験日10月14日 ⑤

▼2次 出願期間11月27日 ⑤～12月8日 ⑤、試験日12月16日 ⑤

▼（一般入試）

▼出願期間 12月25日 ⑤～令和6年1月12日 ⑤

▼試験日 令和6年1月20日 ⑤

▼試験日 令和6年1月20日 ⑤

【参加無料】スマホ講習会 参加者

広報・デジタル推進課 ☎ 64・6009

▶申し込み スマートフォン講習会受付窓口 ☎ 0120・121・525*へ「問い合わせ番号5129」と伝えてください。各回先着7人
【受付日時】10月3日 ④以降の平日9時～18時
※IP電話の場合は、☎ 050・3317・1545

▶所要時間 1講座当たり60分

講座で使用するスマートフォン（Android）は貸し出します

10月			
期日	場所	講座	時間
23日 ⑨	市庁舎（大手町）	基本①	9時30分～
		基本②	11時～
		基本③	14時～ 15時30分～
24日 ④	宮川コミュニティセンター（竹長）	基本①	9時30分～
	松永コミュニティセンター（上野）	基本②	11時～
		基本③	14時～ 15時30分～
25日 ③	国富コミュニティセンター（栗田）	基本②	9時30分～
	遠敷コミュニティセンター（市場）	基本③	11時～
		基本①	14時～
26日 ⑥	今富コミュニティセンター（和久里）	基本②	9時30分～
		基本①	14時～
		基本③	11時～ 15時30分～
27日 ⑤	中名田コミュニティセンター（下田）	基本②	9時30分～
	口名田コミュニティセンター（下中井）	基本③	11時～
		基本②	14時～
30日 ⑧	市庁舎（大手町）	基本③	9時30分～ 11時～
		応用③	14時～
		応用④	15時30分～
31日 ④	加斗コミュニティセンター（上加斗）	基本①	9時30分～
	小浜コミュニティセンター（日吉）	基本②	11時～
		基本①	14時～
		基本③	15時30分～

11月			
期日	場所	講座	時間
1日 ⑧	小浜コミュニティセンター（日吉）	基本②	9時30分～
	雲浜コミュニティセンター（城内二丁目）	基本③	11時～
		基本②	14時～
2日 ⑦	西津コミュニティセンター（北塩屋）	基本②	9時30分～
	内外海コミュニティセンター（阿納尻）	基本③	11時～
		基本②	14時～
6日 ⑩	市庁舎（大手町）	基本③	9時30分～
		基本②	11時～
		応用①	14時～
		応用②	15時30分～

講座	講座内容
基本①	●電源の入れ方 ●ボタンの操作方法 ●電話のかけ方 ●カメラの使い方
基本②	●インターネットの利用方法 ●メールの利用方法
基本③	●アプリのインストール方法 ●SNSの使い方
応用①	●マイナンバーカードの申請方法
応用②	●マイナポータルを活用方法
応用③	●コロナワクチン接種証明アプリを用いた接種証明書の発行方法
応用④	●健康保険証利用の登録 ●公金受取口座の登録

脳ドックについて

脳に関する疾患を早期発見

ドックとは、船を水から引き上げて点検・修理をする行為またはその施設のことを指します。人間ドックとは、仕事をお休みして、全身の点検をすることです。脳ドックは其中でも、特に脳に焦点を絞った点検といえます。つまり脳ドックは、脳に関係する疾患（脳血管障害、脳腫瘍しゅようなど）の診断およびその危険性の早期発見などを目的に行われる健診です。

検査から結果までの流れ

脳ドックでは、まず神経に関わる症状と簡単な認知症の検査をします。次に、脳卒中の危険性がないかを調べるために、血圧・採血・検尿・心電図・ABI（血圧脈波）検査を行います。最後に脳内を調べるために頭の画像を映す頭部MRIとMRA、さらに頸部（首の部分）血管エコー検査をします。



健診センター
廣瀬 敏士 医師
ひろせ さとし

検査結果は数人の専門医で確認し、健診レポート（報告書）を作成します。後日になりますが、健診の結果は、検査画像とともに皆さんに時間をかけて説明し、画像に関しては、コピーしたデータを持ち帰っていただきます。

ぜひ脳ドック受診を

治療が必要な疾患が見つければ、それぞれの専門科に受診を促しています。

脳ドックは、保険診療の適応ではないため高額な印象がありますが、小浜市の国民健康保険加入者は、市に申し出ると、検査費用の6割の補助が受けられる場合があります（令和5年度時点）。

人生の荒海を安全に航海するため、皆さんもぜひ脳ドックを受けてください。

小浜市では、インターネットを通して情報発信中

事業やお知らせなど
ホームページ



アカウントを開設しました！

イベントの事前情報などを発信。
フォローをお願いします

出来事やお知らせなど

ツイッター
X (旧 Twitter)



フェイスブック
Facebook



イベント告知

インスタグラム
Instagram



小浜市防災メール

災害や避難の情報をお知らせします。
登録は、右の二次元コード (<https://mail.cous.jp/bousaiobama/>) から
手続きしてください



【今月の表紙】

ヨサコイまつり
御食国若狭おばま YOSAKOI 祭 2023

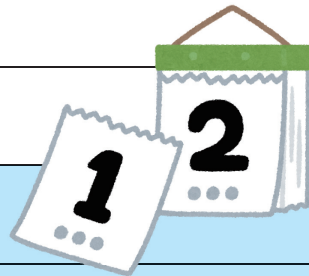
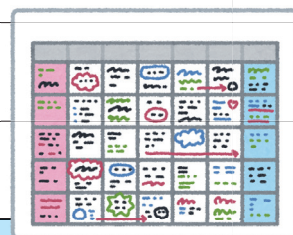


(川崎一丁目・9月10日)

市内外から20チーム約500人が参加した同大会で、コンテスト最高賞の「御食国大賞」に輝いた「若狭踊り屋祭わ衆まつりしゅう」が力強い演舞を観客に披露

相談・休日当番医・公共施設休館日 10月

1日 日	医 中山クリニック (多田) ☎ 56・5588	休館日
2日 月	エイズ、肝炎検査※ (相談は随時受付) 9:00～10:30 (若狭健康福祉センター・四谷町) 問同 ☎ 52・1301	県図 プ
3日 火	精神保健相談※ 10:00～11:30 (若狭健康福祉センター・四谷町) 問同 ☎ 52・1301 弁護士法律相談※ (予約開始 9月26日 ☎ 9:00) 13:30～15:00 (働く婦人の家・大手町) 問 福井弁護士会 ☎ 0776・23・5255	市図
4日 水	女性向け出張就業相談 10:00～15:00 (働く婦人の家・大手町) 問 ふくい女性活躍支援センター ☎ 0776・41・4244 こころの相談 10:00～16:00 (市社会福祉協議会・遠敷) 問同 ☎ 56・5802	
5日 木		
6日 金	こころの相談 12:00～17:00 (つみきハウス・後瀬町) 問同 ☎ 53・1190	
7日 土	司法書士法律相談※ 10:00～16:00 (小浜商工会議所・大手町) 問 県司法書士会 ☎ 0776・43・0601 雇用・年金なんでも相談 10:00～16:00 (おばまショッピングセンター・四谷町) 問 県社会保険労務士会 ☎ 0776・21・8157	
8日 日	医 吉井医院☆ (塩竈) ☎ 52・0028	
9日 月祝	法律や税務などに関する相談 10:00～16:00 (アオッサ・福井市) 問 県士業等団体友好協議会 ☎ 0776・63・5594 医 田中病院☆ (遠敷十丁目) ☎ 56・5353	市図 サ
10日 火		市図 プ 県図
11日 水	心配ごと相談 13:00～16:00 (市社会福祉協議会・遠敷) 問同 ☎ 56・5802 こころの相談 10:00～16:00 (市社会福祉協議会・遠敷) 問同 ☎ 56・5802	
12日 木	出張年金相談※ 10:00～15:00 (文化会館・大手町) 問 敦賀年金事務所 ☎ 0770・23・9905 弁護士法律相談※ 14:00～16:00 (県嶺南消費生活センター・白鬚) 問同 ☎ 52・7830	
13日 金	こころの相談 12:00～17:00 (つみきハウス・後瀬町) 問同 ☎ 53・1190	
14日 土		
15日 日	医 木村医院☆ (四谷町) ☎ 53・1260	市図 サ
16日 月	エイズ、肝炎検査※ (相談は随時受付) 9:00～10:30 (若狭健康福祉センター・四谷町) 問同 ☎ 52・1301	県図 プ



■市役所1階の窓口では、毎週金曜日(祝日・年末年始除く)の執務時間を18:30まで延長しています。

※要予約 問問い合わせ 医休日当番医 (☆:小児患者は小浜病院対応)

市図 市立図書館 県図 若狭図書学習センター プ 温水プール サ 市民サービスコーナー

		休館日
17日 火	行政相談※ 13:30～14:30 (市庁舎・大手町)問 広報・デジタル推進課 ☎ 64・6009 精神保健相談※ 10:00～11:30 (若狭健康福祉センター・四谷町)問 同 ☎ 52・1301 特設人権相談 13:00～15:00 (働く婦人の家・大手町)問 福井地方法務局小浜支局 ☎ 52・0238	市図
18日 水	福祉の仕事に関する相談 13:00～15:00 (ハローワーク小浜・後瀬町)問 県社会福祉協議会嶺南支所 ☎ 52・7833 こころの相談 10:00～16:00 (市社会福祉協議会・遠敷)問 同 ☎ 56・5802	
19日 木	高齢者向け法律相談※ 13:00～16:00 (県社会福祉協議会嶺南支所・白鬚)問 同 ☎ 52・7833 結婚相談 9:30～11:30 (文化会館・大手町)問 市婦人福祉協議会 ☎ 090・4329・0346	
20日 金	こころの相談 12:00～17:00 (つみぎハウス・後瀬町)問 同 ☎ 53・1190	
21日 土		
22日 日	医 本馬医院☆ (水取一丁目) ☎ 52・2233	
23日 月		県図 プ
24日 火	臨床心理士によるこころの相談※ 9:30～11:30 (市庁舎・大手町)問 高齢・障がい者元気支援課 ☎ 64・6012	市図
25日 水	こころの相談 10:00～16:00 (市社会福祉協議会・遠敷)問 同 ☎ 56・5802	市図
26日 木	出張年金相談※ 10:00～15:00 (文化会館・大手町)問 敦賀年金事務所 ☎ 0770・23・9905 司法書士法律相談※ 14:00～16:00 (県嶺南消費生活センター・白鬚)問 同 ☎ 52・7830	県図 ※2Fのみ
27日 金	こころの相談 12:00～17:00 (つみぎハウス・後瀬町)問 同 ☎ 53・1190	
28日 土	結婚相談 (本人のみ) 13:30～15:30 (文化会館・大手町)問 市婦人福祉協議会 ☎ 090・4329・0346	
29日 日	医 にしお内科クリニック☆ (南川町) ☎ 53・2407	
30日 月		県図 プ
31日 火		市図



ITのビジネス活用に関する相談 9:00～17:00 (12月31日～1月3日除く平日)
 (県産業情報センター嶺南支所 (白鬚)問 同 ☎ 52・1500)

若狭東高校 吹奏楽部

観客も
自分たちも
盛り上がる



3年生2人、1年生9人が所属する若狭東高校吹奏楽部をまとめる、部長の池田萌奈さん（写真前列中央）と副部長の白崎心さん（同前列右から2番目）。高校から楽器に触れ始めた2人は「さまざま楽器で曲を構成する吹奏楽では、自分の扱う楽器以外のことが分からず、指摘し合えないので、演奏を聞いてくれる顧問の先生から助言をもらって練習している。みんなの音が合わさったときの一体感が好き」と、口をそろえます。

打楽器を響かせる池田さんは、曲の土台となるテンポを維持することを、フルートを奏でる白崎さんは、音の長さや区切りを普段から意識して練習。9月30日（土）から開催される学校祭が現役最後の演奏となる2人は、「自分たちも観客も、みんなが一体となって楽しめる演奏をして、盛り上がりた」と、意気込みを語ってくれました。

～OBAMA日和～ おばまでつながる おばまでつなぐ



杉田玄白記念公立小浜病院
さかのまさき
坂野 真輝さん (26歳)
患者の生活や気持ちに寄り添う

病院で管理栄養士として働く坂野さんは、医師や看護師・言語聴覚士などと連携して、入院患者の病気や食べる力に合わせた食事を提供するほか、通院患者に自宅での食事で気を付ける点などを指導しています。

「食事制限が必要な患者さんの場合、無理なく食事を続けることを習慣化してもらえようように、患者さんの生活や気持ちに寄り添うことを意識しています」と、坂野さん。「病院での治療や食事によって、患者さんが元気になって退院されたり、

食事の助言を受けたことで体の状態が良くなっていると患者さんから感謝されたりしたとき、仕事のやりがいを感じます」と、ほほ笑みます。

坂野さんは、「食事は大切。『早食い・野菜不足・朝食なし』の食生活は、体が不調になりやすいので、意識して生活して欲しいです」と語り、「今はインターネット上でさまざまな情報を見ることができますが、医療に携わる1人として、正しい情報を皆さんに伝えていきたいです」と、話してくれました。

10

月

イベントスケジュール

～Event Schedule～

時=期日、時間 所=会場 対=対象者(記載のないものは誰でも参加可) 内=内容
 金=料金(記載のないものは入場・参加無料、ただし商品購入などは別途料金が必要)
 申=申し込み方法・定員 問=問い合わせ先

要予約 は参加に事前連絡が必要

『秋の特別御城印を販売』

時 7日⑤～ ※なくなり次第終了、再販未定
 所 【小浜城御城印】山川登美子記念館(千種一丁目)
 【後瀬山城御城印】市インフォメーションセンター(駅前町)
 内 通常版(15㌔×10.5㌔) 金 1枚 300円

『写真を撮って文化遺産カードを手に入れよう』

時 7日⑤～ ※なくなり次第終了
 所 鯖街道ミュージアム(広峰)
 内 円照寺の大日堂と若狭姫神社本殿を撮影した写真を鯖街道ミュージアムで提示すると、各写真に応じた文化遺産カード(下の写真・1カ所につき1人1枚まで)をプレゼント ※仏像は撮影できません



問 小浜市の歴史と文化を守る市民の会事務局(文化観光課) ☎ 64・6019



『つきイチ「バラエティー」』

時 10日④～13日⑤ 9時～17時 ※13日は16時まで
 所 市庁舎 1階 市民ホール(大手町)
 内 「筆塾 BIBA 書作品展」 問 文化会館 ☎ 53・9700

『市民体育祭(観覧)』

時 15日④ 9時～ ※少雨決行 所 総合運動場(口田縄)
 問 小浜市スポーツ協会事務局(生涯学習スポーツ課) ☎ 53・0064

『第20回 OBAMA 食のまつり』

時 21日⑤・22日④ 各日 10時～15時
 所 食文化館前(川崎三丁目)
 内 全国各地の当地グルメが集う屋台村や小浜市・友好都市の特産品を販売する物産展、魚のしょうゆ干しを焼いて食べる「七輪焼きコーナー」など
 問 OBAMA 食のまつり推進委員会事務局(文化観光課) ☎ 64・6020



『オクトーバー・ラン&ウォーク 2023 福井県大会』

時 1日④～31日④
 内 スマートフォンアプリ「スポーツタウン WALKER」を使ってウォーキングの歩数を競い、豪華景品を当てよう
 問 ふくい桜マラソン実行委員会事務局 ☎ 0776・20・0539



『第18回 旭座上方落語会』

時 8日④ 14時～ 所 まちの駅旭座(白鬚)
 内 【出演】笑福亭福笑、桂米平、林家竹丸、露の団姫
 金 前売券 2,000円、当日券 2,500円 ※まちの駅で販売
 問 まちの駅 ☎ 52・2000

『2023 おばま夢の輪メルカート』

時 9日④ 10時～15時30分 ※荒天中止
 所 小浜公園、小浜海浜小公園(いずれも香取)
 内 農作物・各種雑貨・キッチンカーの販売、学生のチャレンジショップ、音楽演奏、よさこい、ダックレース・モルック体験、はしご車・献血 PR 車の展示など
 問 小浜地区まちづくり協議会事務局(小浜コミュニティセンター) ☎ 53・2010

『季節の調理体験「行事食(地域の逸品)」』 **要予約**

時 14日⑤・29日④ 各日 10時～13時ごろ
 所 食文化館(川崎三丁目)
 対 小学生以上(小学生は保護者同伴)
 内 【メニュー】雑穀ごはん、のっぺい、浜焼きさば汁、ナスとミョウガのからしあえ、いもおはぎ
 金 1,000円
 申 各回開催日3日前までに問い合わせ先へ電話。各回先着16人
 問 食文化館 ☎ 53・1000

『第5回 小浜市成人大学講座』 **要予約**

時 21日⑤ 10時～11時30分
 所 今富コミュニティセンター(和久里)
 内 健康な体をつくるための心と体のトレーニング方法を学びます。簡単な体力テストで体力年齢も確認できます【持ち物】上履き(運動靴)、動きやすい服装、飲み物【講師】福井工業高等専門学校 教授 東 章弘さん
 申 18日④までに、問い合わせ先へ電話。先着30人
 問 生涯学習スポーツ課 ☎ 64・6033

『市場 de マルシェ』

時 28日㊥9時30分～ 所 市総合卸売市場(川崎二丁目)
内 フードロスコーナー、地元生産者・関連店舗・キッチンカー
問 市総合卸売市場 ☎ 52・1800

『薬草園開園 10周年記念式典・講演会』

時 28日㊥14時～ 所 まちの駅旭座(白鬚)
内 杉田玄白記念公立小浜病院内の中川順庵顕彰薬草園
の開園10周年を記念する感謝状贈呈式と講演
【講演1/講師】「現代医療における漢方薬の役割」
/武長秀樹さん
【講演2/講師】「上田三平著『日本薬園史の研究』を
巡って」/大橋正博さん
問 杉田玄白記念公立小浜病院 総務課 ☎ 52・0990

『REINAN 国際交流のつどい 2023』

時 29日㊥10時～15時 所 プラザ萬象(敦賀市)
内 外国人による日本語での発表、民族衣装・着物な
どの試着、踊り、新幹線開業関連コーナー、飲食
コーナー(有料)など
問 REINAN 国際交流のつどい実行委員会事務局(県国際
交流嶺南センター内) ☎ 0770・21・3455
✉ reinan@f-i-a.or.jp

前日の準備や当日の運営ボランティアも募集中

『2023年秋の一緒に登りませんか』 要予約

時 11月12日㊥7時30分～16時ごろ
所 集合場所は、後日申込者に連絡
対 小学5年生以上
内 賤ヶ岳(滋賀県・421㍎)を目指して、尾根道を
10㍎歩きます
金 中学生以上4,000円、小学生2,000円(現地までの
交通費を含む)
申 11月6日㊥までに、「氏名・年齢・住所・携帯電話番号」
を添えて、問い合わせ先へFAXもしくは小浜山の会
ホームページから。先着25人
問 小浜山の会 井上さん ☎・FAXとも 77・1660

高齢者いきいき情報



『カフェ・ぼ～れ』

時 20日㊥10時～11時30分
所 小浜コミュニティセンター(日吉)
内 六本木のジョーの「マジックショー」
オレオレ詐欺や交通安全についての話
金 100円
問 坂上和代さん ☎ 090・5686・4147

『第64回小浜市総合文化祭』

時 10月15日㊥～11月26日㊥ 問 文化会館 ☎ 53・9700

文化会館(大手町)会場

【小浜市俳句大会】

時 10月22日㊥12時～

【小浜市菊花展】

時 11月1日㊥～4日㊥各日8時30分～16時30分

【美術部・教養部・文芸部コラボ展示】

時 11月1日㊥～3日㊥各日9時～17時

【芸能大会】

時 11月3日㊥13時～16時

【郷土に遺る刀剣展】

時 11月3日㊥9時30分～16時

【小浜市短歌大会】

時 11月12日㊥13時30分～16時30分

【小浜市川柳大会】

時 11月23日㊥9時30分～16時

若狭図書学習センター(南川町)会場

【秋の美術展】

時 10月20日㊥～22日㊥9時～17時
※22日は16時まで

【小浜市華道連合会 いけばな展】

時 10月28日㊥10時～17時、29日㊥10時～16時

【小浜市茶道連合会茶会】

時 10月29日㊥10時～14時30分

【文化祭秋季書道展】

時 11月23日㊥・25日㊥各日9時～17時、
11月26日㊥9時～16時

まちの駅旭座(白鬚)会場

【小浜市謡曲仕舞大会】

時 11月23日㊥13時～17時

天理教北陸大教会 信者会館(千種二丁目)会場

【第38回小浜市かるた大会】

時 10月15日㊥9時～17時

『高齢者向けインフルエンザ予防接種』

▶ 6Pの「くらしの情報」へ

『おひさまカフェ』

時 17日㊥10時～11時30分
所 ふるさと茶屋「清右エ門」(遠敷)
内 涼しい秋の気配に誘われて昔懐かしい曲を楽しもう
金 100円(飲み物代)
問 宇野さん ☎ 090・1633・4959

時 = 期日、時間 所 = 会場 対 = 対象者 (記載のないものは誰でも参加可) 内 = 内容
金 = 料金 (記載のないものは入場・参加無料、ただし商品購入などは別途料金が必要)
申 = 申し込み方法・定員 問 = 問い合わせ先

要予約 は参加に事前連絡が必要

子育て応援情報



『お外であそぼう』

要予約

時 4日ⓧ 10時～11時
内 子育て支援センターの周りをみんなで散歩しよう
金 100円

『子育て講演会』

要予約

時 18日ⓧ 10時～11時
内 言語聴覚士の酒井那旺さんによる子育て講演会
金 100円

『誕生会』

要予約

時 25日ⓧ 10時～11時
内 今月誕生日を迎える友だちを祝いましょう
金 100円

所 子育て支援センター (木崎)
対 未入园児と保護者
金 イベントの参加費 + 保険料 (年間 500円、1日 50円)
申 問い合わせ先へ電話
※開催 1週間前の月曜日から受け付け
問 子育て支援センター ☎ 56・3386

『スクスク元気っ子教室』

要予約

時 3日ⓧ 10時～11時
所 サン・サンホーム小浜 (遠敷)
対 未就学児と保護者
内 離乳食の相談、発育・発達、育児などの子育て相談。
身体計測も可能です
申 2日ⓧまでに問い合わせ先へ電話。定員あり
問 健康管理センター ☎ 52・2222

『ちち☆ははサポートクラブ』

要予約

時 12日ⓧ 10時～12時
※時間中の出入り自由
所 サン・サンホーム小浜 (遠敷)
内 発達に気がかりな子どもの日頃の様子や子育ての
悩み、保育園や学校のことなど自由に語り合い、
情報交換ができます
申 4日ⓧまでに問い合わせ先へ電話
問 高齢・障がい者元氣支援課 ☎ 64・6012

『おはなし会と作ってあそぼう!』

時 14日ⓧ 11時～
内 【おはなし】 ハロウィンのかくれんぼ、
ハロウィンにこんばんは
【こうさく】 ハロウィンのフォトプロップスをつ
くってしゃしんをとろう



『おばま児童文学会「風夢」のおはなし会』

時 28日ⓧ 11時～
内 【紙芝居】 おかしなしまのハロウィンパーティー
【大型絵本】 おばけのてんぷら

所 市立図書館 (白鬚)
対 未就学児と保護者
問 市立図書館 ☎ 52・1042

『授乳育児相談』

時 4日ⓧ・18日ⓧ 10時～11時30分
所 働く婦人の家 (大手町)
対 授乳中の保護者と乳児
内 助産師による授乳育児の相談です。体重・ほ乳量
の測定も可能
問 健康管理センター ☎ 52・2222

『断乳・卒乳の話』

時 4日ⓧ 10時～11時 所 働く婦人の家 (大手町)
対 断乳・卒乳を予定している母と乳児
内 断乳・卒乳に関する話と相談 金 300円 (テキスト代)
問 健康管理センター ☎ 52・2222

『みんなであそぼう♪子育て教室』

要予約

時 11日ⓧ 10時～11時
所 小浜コミュニティセンター (日吉)

時 31日ⓧ 【1部】 9時40分～10時40分
【2部】 10時40分～11時40分
※1・2部とも同じ内容
所 働く婦人の家 (大手町)

対 入园前の乳幼児と保護者
内 親子遊びや子育て相談など
申 開催日前日までに問い合わせ先へ電話
【小浜コミュニティセンター】 先着 20組
【働く婦人の家】 各回先着 15組
問 健康管理センター ☎ 52・2222



広報おばま

No. 838 令和5年9月25日(月)発行

本紙の一部には見やすいユニバーサルデザインフォントを採用しています。



■発行 福井県小浜市 千 917-8585
■編集 企画部広報・デジタル推進課 ☎ 64・6009 FAX53・0742

■電子メール kouhou@city.obama.lg.jp
■印刷 若越印刷(株) 小浜営業所

小浜市大手町6番3号

〒917-8585

☎ 64・6009 FAX53・0742

電子メール kouhou@city.obama.lg.jp

印刷 若越印刷(株) 小浜営業所

〒917-8585



松崎市長が百寿を迎える高齢者を訪問

(市内・9月6日)

かがやきの1枚

今年度100歳を迎える中川はな子^{なかがわ こ}さん。自分の足で歩いて活動していると、元気で素敵な笑顔を見せてくれました

編集後記

●広報おばまが読みやすくなるよう紙面を見直しました▶写真が多い「フォトニュース」と皆さんの声をご紹介する「OBAMA日和」はカラーに▶「イベントスケジュール」には高齢者や子育てに関する情報を集め、相談や休日当番医はカレンダー状にしています▶ご意見やご感想などいただけますと幸いです(理)

●24年後に百寿のお祝いを受ける私の祖母ですが、先日私の試合を初観戦しに▶普段家庭内では見られない姿に感動したのか、目をぬぐうようなしぐさも▶子の成長はもちろん感動すると思いますが、孫の成長はもっと感動するのでしょうか▶年を取らないと分からない感情があるのももどかしいものです(将)

広告随時募集中

▶発行日

毎月25日(土・日・祝日に重なる場合は、直前の平日)

▶部数・配布

1回12,000部発行。主に市内各区を通じて、各世帯へ

▶広告掲載料金

1回1枠(縦5㌘、横5.5㌘)1万円

▶問い合わせ先

広報・デジタル推進課☎0770・64・6009

火の動き(9月1日)

【人口】28,050人(前月比 -25人)
(前年同月比 -337人)

【男性】13,825人

【転入】58人【転出】66人

【世帯数】12,215世帯

【女性】14,225人

【出生】14人【死亡】31人