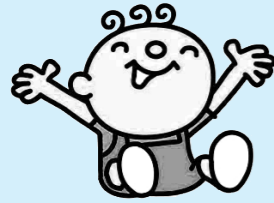


■今月の子育て情報



子育てサロン※

とき：6日㊦
9時30分～11時30分
ところ：子育て支援センター
☎同 ☎56・3386
(子育て相談会やクッキングなど、育児のアイデアを提供しています)

のびのび広場※

とき：20日㊦
9時30分～11時30分
ところ：子育て支援センター
☎同 ☎56・3386
(季節に応じた活動や運動会など、子どもが楽しむ親子遊びを提供します)

誕生会※

とき：27日㊦
9時30分～11時30分
ところ：子育て支援センター
☎同 ☎56・3386
(今月に誕生日を迎えるお子さんのお祝いを楽しみましょう)

親子運動遊び※

とき：15日㊦
10時～11時
ところ：子育て支援センター
☎同 ☎56・3386
(子どもと一緒に体を動かします。親子でふれあい遊びを楽しみましょう)

スクスク元気っ子教室

とき：19日㊦
10時～10時30分受付
ところ：健康管理センター
☎同 ☎52・2222
(離乳食の試食や相談、発育・発達、育児など子育て相談。身体計測も可能です)

子育てワイワイ広場

とき：11日㊦、25日㊦
9時30分～12時
ところ：健康管理センター
☎同 ☎52・2222
(未入園児の親子に2階和室を開放しています。交流の場としてどうぞ)

母乳育児相談

とき：11日㊦、25日㊦
10時30分～11時30分
ところ：健康管理センター
☎同 ☎52・2222
(助産師による母乳育児の相談です。体重、哺乳量の測定も可能です)

■体や心・生活の相談



エイズ・肝炎相談、検査

とき：4日㊦
9時～10時30分
ところ：若狭健康福祉センター
☎同 ☎52・1300
(匿名で、エイズ・肝炎に関する相談や、検査を受けることができます)

精神保健相談※

とき：5日㊦、19日㊦
9時30分～11時30分
ところ：若狭健康福祉センター
☎同 ☎52・1300
(心の病気や、心の悩みに関する相談に応じます)

身体障がい者相談

とき：15日㊦
13時～14時
ところ：公立小浜病院☎高齢・障がい者元気づ援課 ☎64・6012
(身体障害者手帳の交付・更新、補装具の交付などの相談に応じます)

カフェ・ぽ〜れ

とき：14日㊦
13時30分～15時
ところ：花水木(鹿島123)
☎坂上和代さん ☎090・5686・4147
(認知症など高齢者の相談窓口です ※参加費100円)

特設人権相談

とき：20日㊦
13時～15時
ところ：働く婦人の家☎法務局 ☎52・0238
(悩みごと、心配ごとのある人は、気軽に相談してください)

心配ごと相談

とき：13日㊦
13時～16時
ところ：サン・サンホーム小浜
☎同 ☎56・5802
(介護など生活での困りごとの相談に応じます)

家庭教育相談

とき：16日㊦
14時～17時
ところ：中央公民館
☎同 ☎53・1336
(青少年との親子関係や家庭における悩みなどの相談に応じます)

■法律や行政・その他の相談

相談名	開催日	時間	ところ	問い合わせ
弁護士無料相談※	5日㊦	13時30分～15時	働く婦人の家	福井弁護士会 ☎0776・23・5255
結婚相談	7日㊦、21日㊦	9時30分～11時30分	文化会館	子ども未来課 ☎64・6013
法律相談(消費生活トラブル)※	7日㊦	14時～16時	嶺南消費生活センター	☎52・7830
出張年金相談※	12日㊦、28日㊦	10時～12時、13時～15時	文化会館	敦賀年金事務所 ☎0770・23・9905
行政相談	19日㊦	13時30分～14時30分	市役所401会議室	市民協働課 ☎64・6009
高齢者専門相談(法律)※	21日㊦	13時～16時	嶺南地域福祉相談・介護実習普及センター	☎52・7832

※印のついた相談などは要予約です。相談は基本的に無料です。内容は変更される場合があります。

■今月の休館日

市立図書館
5日㊦・12日㊦・17日㊦・18日㊦・19日㊦・26日㊦

若狭図書学習センター

4日㊦・11日㊦・14日㊦(2Fのみ)・19日㊦

温水プール

4日㊦・11日㊦・19日㊦・24日㊦
※24日㊦は市学童泳カテスト大会のため休館します

市民サービスコーナー

17日㊦・18日㊦

■今月の休日当番医

3日㊦：★吉井医院(塩竈) ☎52・0028
10日㊦：★田中病院(遠敷十丁目) ☎56・5353
17日㊦：西津診療所(北塩屋) ☎52・1560
18日㊦：★にし内科クリニック(南川町) ☎53・2407
24日㊦：★本馬医院(水取一丁目) ☎52・2233
31日㊦：いちせクリニック(南川町) ☎53・2415

※★印のついた当番医の日は、小児患者は、杉田玄白記念公立小浜病院(大手町)で小児科医が休日診療を行います

■今月の窓口

税の納付窓口

夜間納付窓口
29日㊦：20時まで
休日納付窓口
31日㊦：9時～17時

1階窓口延長

毎週金曜日(祝日・年末年始を除く)、市役所1階の窓口(市民福祉課、高齢・障がい者元気づ援課、子ども未来課、税務課、環境衛生課、会計課)では、執務時間を18時30分まで延長しています。

au お得な情報をとおどけ!!

facebook 「エーショップおばま」で検索

twitter @aushopobama

au ショップ小浜 ☎0800-7002298

安全と快適を生む環境づくり。
ビル総合管理・警備保障システム

AIVIX
株式会社アイビックス

若狭支店 / 917-0241 小浜市遠敷7丁目112
TEL:0770-56-0266 FAX:0770-56-0268

暑い夏はひんやり
なつ風呂
毎週1日 メントール配合
ひんやりクール風呂実施
7月毎日 エキストラール すっきり爽快!!
リンズインシャンプー&ボディークリーム

小浜市川崎3-4 御食園若狭おばま
<食文化館内>
☎0770-53-4126
お食事だけでもご利用いただけます

広告募集中!!

広報おばまに広告を掲載していただける方を募集しています。(個人・企業は問いません)

料金 1カ月1万円
要件 広報おばま広告掲載取扱要綱に基づき、法令に違反しない、公の秩序または善良な風俗に反しないなどの制限があります

■問い合わせ 市民協働課 ☎64・6009

くつろぐいちばんいいところ
珈琲所 コムコ珈琲店 小浜店

お得意なチケット販売中
開店から11時までご注文のお飲物全てにトーストと選べるモーニング無料サービス!!

営業時間/7:00～23:00(ラストオーダー/22:30)
小浜市駅前町13-11(ケースデンキ小浜店隣)
☎(0770)53-4040・FAX(0770)53-4030

安心と信頼 地元の石屋さん
お墓ディレクター(1級)在籍
(日本石材産業協会登録第12-100024号)

(有)杉田石材店
お気軽にお問い合わせください
現在、仮社屋で営業しております
▼仮社屋の住所等はこちらです
小浜市和久里15-22-8
☎(0770)56-5212・FAX(0770)56-5215

人の動き(6月1日現在)

- 人口 30,211人 (前月比-5人) (前年同月比-245人)
- 男性 14,728人
- 女性 15,483人
- 世帯数 11,914世帯
- 異動 転入43人 転出44人 出生26人 死亡30人

編集後記

●7月に広報アンケートを市民千人対象に実施します▶対象となった皆様のご協力をお願いします▶アンケート結果は分析して、毎年秋のリニューアルに反映しています▶「変わり続けるからこそ、変わらずに生きてきた」は、カナダ出身のミュージシャンであるニール・ヤングの名言▶変化の先に進化があり、不変の中に常に新鮮さがある▶広報おばまもそんな広報紙を目指しています(松)

●ハナショウブが満開の常高寺では、滋賀県からという熟年夫婦や花好きの人たちが、優雅に彩る花と庭をゆっくり楽しんでいました▶梅雨に入り、アジサイが雨に映える季節となり、写欲をかき立てます▶写真は、撮りたいと思ったときに撮らないとその風景は刻々と変わり、チャンスを逃します▶かといって重いカメラを常時持ち歩くわけにもいかず、悩ましい日々が続きます(橋)