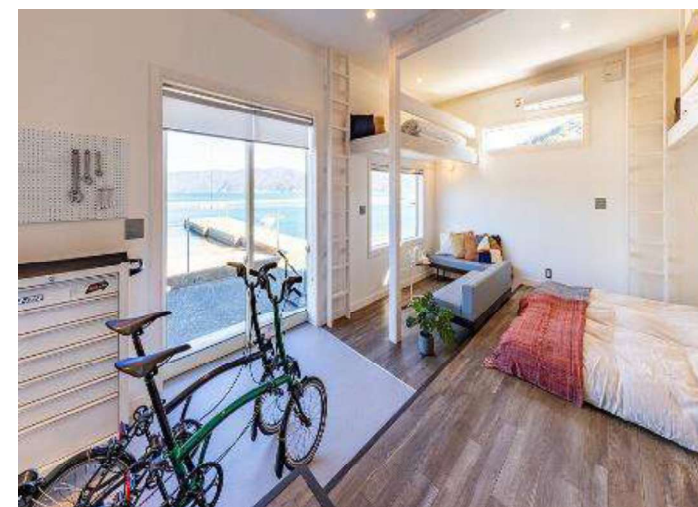


サイクリストに優しい宿の要件

- ①室内（フロント、ロビー、客室等）で自転車の預かり、保管が可能
- ②フロント等にて荷物の保管が可能
- ③洗濯が可能
- ④自転車など大型荷物を含む宅配の発送、受取りが可能
- ⑤空気入れや工具等の貸出が可能
- ⑥洗車施設がある
- ⑦日帰り利用も可能なシャワー設備がある

→ 7つの要件全てを満たすための工事整備



ペットと泊まれる宿の新設・改修

- ・ペットの足腰に優しく、音も響かないクッションフロアへと改修
 - ・臭いがつきにくい壁紙への張り替え
 - ・ドッグランの整備
 - ・足洗い場の整備
 - ・ペット用のシャワー室整備
- など...

→ペットと泊まるための工事を伴う整備



コンセプトルームの新設・改修

・ **コンセプトルーム**の整備なので「客室の整備」は必須

○客室の改修

○客室＋付帯設備（お風呂や食事処）

×付帯設備のみ

・ コンセプトルームって何？？？

→特定のテーマやストーリー性を持たせた宿泊空間のこと

過去の例

伝統工芸、桜、星空、漁（海）など...



コンセプトルームの新設・改修

- ・ 特定のテーマを表現するために、3つ以上のハード整備を伴うこと。

例えば

- ・ 客室の壁紙や床材の張り替えでコンセプトを表現
- ・ 室内装飾で表現（備品ではなく工事を伴うもの）
- ・ 造作の棚等での表現

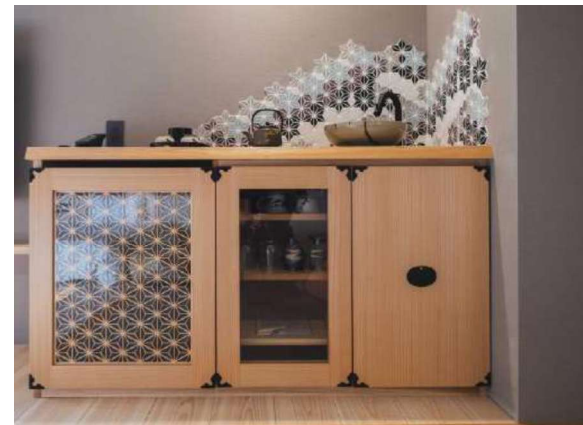


要素のカウントとして足りないもの

- ・ 備品の購入

伝統工芸ルームの例

- ・ 越前和紙の壁紙
- ・ 越前焼の洗面ボウル
- ・ 越前組子の造り付けの棚
- ・ 拭き漆の木材の使用



ただ壁紙を越前和紙の壁紙に張り替えるだけ
→ハード整備の1要素だけ

越前焼のコップの取入れ
→備品の購入（ソフト）

桜ルームの例

- 壁紙や絨毯の柄を桜モチーフ
- ベッドボードに桜柄の装飾
- 廊下の天井に越前和紙で桜装飾



NEW 温泉・温浴設備等の新設・改修

- ・対象となる整備内容（設備） ※新設も含む
 - ▶温泉（露天風呂、源泉かけ流し、人工温泉も可）
 - ▶熱気浴場（サウナ）
 - ▶蒸気浴場（蒸し風呂、砂蒸し風呂）
 - ▶岩盤浴
 - ▶浴場内のタイル、天井、壁の張替え
など...

コンセプトルームとの違いは
客室を除いた温泉・温浴設備のみの改修が
認められること。

（老朽化部分改修のみは除く）
改修することで宿の付加価値が上がる改修
内容であれば可能（随時ご相談ください）



NEW 温泉・温浴設備等の新設・改修

- 浴場内のタイル、天井、照明、壁の張替え
+ 設備の修理・取替
- 客室に露天風呂の新設
- サウナ室と外気浴場所を新たに設置
- 大浴場の改修



ボイラーや配管の交換のみなど利用者に改修箇所や付加価値の向上が伝わらない改修内容は対象外。



のみ



+



×老朽化修繕のみの改修

×バリアフリー化のみの改修

×付帯設備(お風呂場、食事処)のみの改修

×上質な客室化等、具体的なコンセプトがない