



### くらしの情報



小浜市役所  
〒917-8585 小浜市大手町 6-3  
☎0770-53-1111(代)  
FAX 0770-53-0742(代)  
HP <https://www1.city.obama.fukui.jp/>

### イベント

#### ちりとてちん杯 全国女性落語大会番外編

文化会館

例年開催している「ちりとてちん杯 全国女性落語大会」は、新型コロナウイルス感染症の影響により中止します。代替企画として、「ちりとてちん杯 全国女性落語大会番外編」を開催します。プロの落語家であり、大会審査員の桂あやめさんと林家染雀さんによる落語会を行います。

会場で観劇できるほか、Web会議システム（Zoom）で、同時中継を行います。

- ▼とき 9月12日(土)16時～
- 【旭座会場】
- ▼ところ 旭座（白鬚）
- ▼定員 50人
- ▼料金 1000円
- ▼申し込み メガネの正視堂（駅前町）

#### 乾燥肥料の無料配布

衛生管理所 ☎52・1522

し尿を処理した後にできる「乾燥肥料」を無料で配布します。

- ▼とき 9月7日(月)～11日(金)、14日(月)～18日(金)
- いずれも9時～16時
- ▼ところ 衛生管理所（荒木）

※事前に電話で申し込んでください  
※開封後は早めに散布し、必ず覆土してください。野外保管の際は必ずシートなどで覆ってください



#### 高齢者・障がい者のための 成年後見相談会

福井県司法書士会

県司法書士会および公益社団法人 成年後見センター・リーガルサポート 福井県支部では、成年後見に関する無料相談会を開催します。

- ▼とき 9月19日(土)13時～16時
- ▼ところ 司調合同会館（福井市）
- ▼料金 無料
- ※予約不要。対面相談のほか、電話による相談も可能

でチケットを購入してください

※受付時間 9時～19時  
※定員に達し次第終了

【Zoom中継】  
▼定員 100人（先着順）  
▼料金 無料  
▼申し込み ちりとてちん杯の会 (obama.tiritoterakugoo@gmail.com)へ「あやめ・染雀落語会 Zoom視聴希望」と記入してメールを送信。返信されるメールに従って参加してください。

▼申込期限 9月6日(土)  
※ご利用には、Zoomを使用できる環境が必要です  
▼問い合わせ メガネの正視堂 ☎53・0878

### お知らせ

#### 取り壊した家屋はありませんか？

税務課 ☎64・6004

家屋を取り壊した場合、その年に「家屋滅失申告書」を税務課まで提出してください。

▼提出方法 税務課に備え付け、または市公式HPからダウンロードした「家屋滅失申告書」を税務課に提出  
※固定資産税は、毎年1月1日を基準として、家屋の所有者に課税されます。

届け出がない場合、取り壊した家屋に課税される原因になります

※毎年度、納税通知書と一緒に課税明細書を同封していますので、すでに取り壊した家屋が引き続き課税されている場合は、届け出を行ってください

※滅失登記を行った場合は、届け出不要です

#### 家屋評価にご協力を

税務課 ☎64・6004

市では、固定資産税、都市計画税の適正な課税のため家屋評価を実施しています。税務課職員が事前に調査依頼の連絡を行い、日程を調整します。ご協力をお願いします。

▼対象 令和2年1月1日以降に新築または増築した家屋



#### 【中止】OBAMA食のまつり

商工観光課 ☎64・6021

毎年、全国各地からご当地グルメや特産品が集まるイベント「OBAMA食のまつり」は、新型コロナウイルス感染症の影響により中止します。

▼問い合わせ 福井県司法書士会 ☎0776・43・0601

#### マイナポイントを 予約できるスポット

総務省



総務省では、マイナンバーカードを所有している人が、キャッシュレス決済でチャージまたは買い物をした際に、1人あたり最大5000円分の「マイナポイント」がもらえる「マイナポイント事業」の予約・申し込みを開始しています。

市内でマイナポイントが予約できるスポットは次のとおりです。

- ▼スポット名 小浜市役所（大手町）  
市内の各郵便局  
（※田島簡易郵便局を除く）  
auショップ小浜（多田）  
ドコモショップ小浜店（遠敷）  
※パソコンまたはスマートフォン端末が設置されているスポットのみ記載（2020年6月調査時点）  
※スポットによって、申込可能な決済

#### おはなし会と作ってあそぼ！

とき 9月12日(土)11時～  
内容 おはなし  
「まんまるまんまるまんまるな」  
「もりのおつきみ」ほか  
こうさく 牛乳パックでつくる  
『へんしんびっくりばこ』



#### 市立図書館 今月のイベント

#### おばま児童文学会「風夢」の おはなし会

とき 9月26日(土)11時～



■問い合わせ  
市立図書館（白鬚）☎52・1042

#### 認定こども園・保育園などの入園

子ども未来課 ☎64・6013

令和3年度の私立・公立保育園および認定こども園（保育園部・幼稚園部）などの入園申し込み受付を開始します。育児休業が明けるなどで、年度途中の入園を希望する人も期間中に必ず申し込みしてください。

▼受付期間 9月1日(土)～10月1日(土)  
※土・日・祝日を除く

▼対象園 私立・公立保育園および認定こども園（保育園部・幼稚園部）、聖ルカ幼稚園

▼申込方法 申込書と必要添付書類（就労証明書や状況に応じた証明書など）を提出

▼申込書配布および申込先

- ①子ども未来課
- ②対象園
- ③子育て支援センター
- ④③は申込書配布のみ

※園の見学もできます。詳しくは近くの園または子ども未来課へお問い合わせください





# 水道水の備蓄方法

■問い合わせ 上下水道課 ☎ 64・6029

人が生きていくには、1人1日3リットルの飲料水が必要と言われています。災害などによって水道管が壊れるなど断水が起こった場合、給水車による給水には限界があります。災害などに備えて、断水時の飲用に役立つ「水道水の備蓄方法」を紹介します。

「いざ」という時に備えて、普段の暮らしから常に水を確保するようにしましょう。

- 1 清潔な容器を用意し、水道水で十分に洗浄する
- 2 容器内部にできるだけ空気が残らないよう水道水を満たし、確実にふたをする  
※空気が残っていると、空気中の細菌で汚染される恐れがあります
- 3 直射日光が当たらない風通しのよい場所で保存  
※保存期間は、水道水に溶けている消毒用塩素の効果が持続する約3日間が目安です
- 4 保存期間が過ぎたら、散水など雑用水として使用する



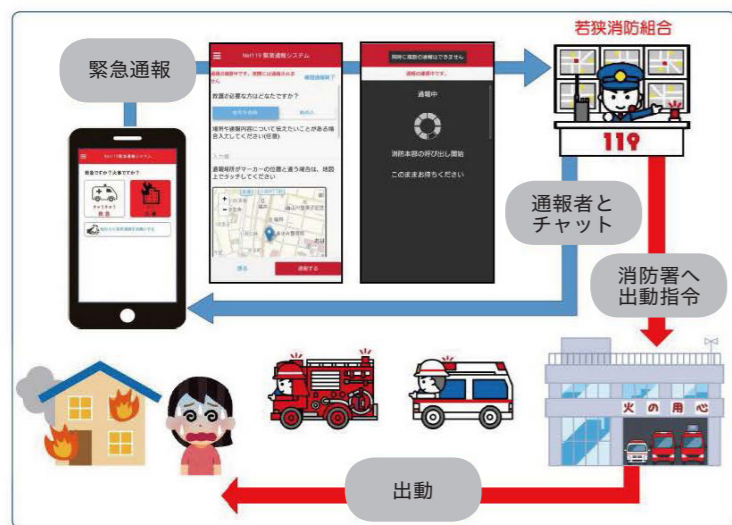
## Net119 緊急通報システムの運用を開始

■問い合わせ 若狭消防組合消防本部 情報指令課 ☎ 53・0119

若狭消防組合では、管内に在住・在学または勤務する人で、電話（音声）による通報が困難な人を対象に、スマートフォンなどからインターネットを利用して119番通報ができるサービス「Net119 緊急通報システム」の運用を開始しました。

■対応地域 小浜市、若狭町（旧上中町区域）、高浜町、おおい町 ※利用には事前登録が必要

Net119 緊急通報システムの運用イメージ（出典：若狭消防組合）



### 【事前登録方法】

以下のいずれかを行ってください

- ・若狭消防組合のHPから、QRコードを読み取り、空メールを送信し登録
- ・若狭消防組合のHPもしくは最寄りの消防署（分署）で配布の申請書に必要事項を記入し、同組合情報指令課に提出（使用するスマートフォンなどを持参してください）

※詳しくは若狭消防組合HPをご覧ください

### 小浜市文化祭短歌大会作品

文化会館

▼応募方法 応募用紙または原稿用紙に未発表作品一首を楷書で記入して応募先へ

▼出詠料 一首1000円

▼応募期限 9月10日①必着

▼応募先 〒917-0241 小浜市遠敷65-15 山本保子さんまで

### 【短歌大会】

▼開催日 11月14日①

▼ところ 働く婦人の家（大手町）

おばま環境市民推進委員会 委員を公募します

環境衛生課 ☎ 64・6016

市では、『海、山、河 誇りの持てる豊かな自然 住み心地の良いまち おばま』の実現を目的として、市民、事業者、市で組織する「おばま環境市民推進委員会」の委員を公募します。

▼対象 市内に住所を有する人

▼内容 毎年度1回程度開催される委員会に出席し、市環境基本計画の進捗などについて協議、検討を行います

▼任期 令和2年度～4年度

▼申込期間 9月1日①～30日①

▼申込方法 環境衛生課で配布、

または市公式HPからダウンロードした応募用紙に、必要事項を記入して持参、郵送もしくはメール (kankyousei@city.obama.fukui.jp) で環境衛生課へ提出

## 健康・福祉

### プレパバ&プレママ講座 参加者募集

健康管理センター ☎ 52・2222

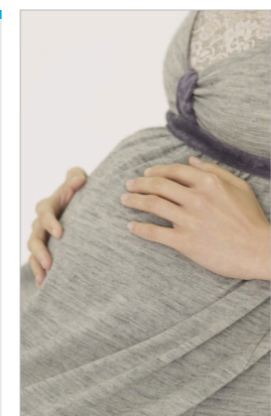
▼とき 9月9日①10時～12時

▼ところ 健康管理センター（南川町）

▼内容 育児編「ミュージックケアでリフレッシュ、育児を楽しむには」

▼持ち物 母子手帳、運動できる服装

▼申し込み・問い合わせ 健康管理センターへ電話



### ロタウイルスワクチン 定期予防接種

健康管理センター ☎ 52・2222

▼接種開始日 令和2年10月1日①

▼対象 令和2年8月以降に生まれた人

▼接種期間と回数 生後6週から2回もしくは3回接種

※ワクチンの種類によって接種回数、接種期限が異なります

▼料金 無料

※対象となる人には、9月下旬に予定表とお知らせを送ります

※次の①②の場合は対象になりません

①令和2年9月30日までに接種済みの場合（費用の還付もありません）

②これまでに腸重積症になったことがある人、治療を完了していない先天性消化管障害がある人、重症複合免疫不全症の所見が認められている人

### いきいき健診（生活習慣病検診）

健康管理センター ☎ 52・2222

▼とき・ところ

9月14日①温水プール（北塩屋）

25日①健康管理センター（南川町）

30日①久須夜交流センター（阿納尻）

10月5日①健康管理センター（南川町）

※時間予約制

▼内容 特定（基本）健診、がん検診（肺・胃・大腸・乳・子宮頸）、骨検診

※9月30日は乳・子宮頸がん検診なし

▼対象 新型コロナウイルス感染症対策のため、対象者を次のとおり

限定して実施します。

【特定（基本）健診】40歳～74歳の国民健康保険加入者、39歳以下の市民

【がん検診】20歳～74歳の各種がん検診対象年齢の人

▼申込期限 検診日の10日前（定員有）

### 認知症予防のための体操教室

地域包括支援センター ☎ 64・6015

市では、認知機能アップに効果があるとされる運動プログラムを取り入れた「脳とからだの体操教室」を開催します。

楽しくからだを動かしてみませんか。

▼とき 10月7日①～12月23日①までの毎週水曜日（全11回）

いずれも9時30分～11時30分

▼ところ 健康管理センター（南川町）

▼対象 もの忘れが気になる65歳以上の市民

▼定員 先着15人

▼料金 250円/回

▼申し込み・問い合わせ 地域包括支援センターまで電話



**ハザードマップを確認しよう！**

洪水ハザードマップ  
 小浜市公式ホームページ  
<https://www1.city.obama.fukui.jp>  
 土砂災害ハザードマップ  
 福井県河川・砂防総合情報  
<http://ame.pref.fukui.jp>  
 ※各地区公民館や生活安全課でも印刷したのを見られます

災害への備えについては、広報おばま6月号でも紹介しています。ぜひ、合わせて一読ください。

**早めの避難**  
 市では、台風などにより雨が激しくなる時間帯がある程度予測できる場合、昼間の明るい時間帯や、雨風が強くなる前に避難情報を発令し、避難所を開設しています。あらかじめ、最寄りの避難所を確認しておきましょう。  
 また、雨風が強まった後や道路が冠水した後に避難を開始することは、大変危険です。できるだけ早い段階で避難するよう心がけましょう。

**平時の備え（避難の判断）**  
 避難が必要かどうかの判断材料として、洪水や土砂災害のハザードマップがあります。平時に、各種ハザードマップにより、災害時、自宅にどのような危険性があるか確認しておき、避難が必要かどうか判断しましょう。  
 現在、新型コロナウイルス感染症対策が重要となっており、避難所での密をできる限り避けるため、自宅上階への避難や、親戚・友人宅などへの避難の検討もお願いします。  
 また、家庭の備蓄品や非常時持出品といった備えをするなど、日頃から、家族で防災について考える時間を作ってください。

**台風や豪雨から命を守るために  
 早めの避難行動を心がけましょう！**

■問い合わせ 生活安全課 ☎64・6006

**市内の指定避難所一覧**

| 施設名称          | 所在地         |
|---------------|-------------|
| 小浜小学校         | 駅前町 13-29   |
| 若狭ふれあいセンター【バ】 | 小浜日吉 91-3   |
| 福祉センター        | 小浜鹿島 123    |
| 小浜中学校         | 雲浜二丁目 1-1   |
| 小浜第二中学校       | 後瀬町 8-10    |
| 雲浜小学校         | 城内二丁目 3-9   |
| 交流ターミナルセンター   | 城内二丁目 5-16  |
| 中央公民館         | 大手町 5-31    |
| 健康管理センター【バ】   | 南川町 4-31    |
| 市民体育館         | 後瀬町 9-38    |
| 文化会館          | 大手町 7-32    |
| 働く婦人の家【バ】     | 大手町 4-1     |
| 西津小学校         | 北塩屋 18-19   |
| 西津公民館         | 北塩屋 22-2    |
| 県立大学小浜キャンパス   | 学園町 1-1     |
| 内外海小学校        | 阿納尻 45-9    |
| 久須夜交流センター【バ】  | 阿納尻 43-10-1 |
| 旧田烏小学校        | 田烏 61-4     |
| 旧国富小学校        | 次吉 27-15    |

| 施設名称              | 所在地         |
|-------------------|-------------|
| 国富公民館<br>※風水害時は除く | 栗田 11-3-2   |
| 旧宮川小学校            | 竹長 14-10-3  |
| 宮川公民館             | 加茂 2-17-2   |
| 旧松永小学校            | 上野 30-1     |
| 松永公民館             | 上野 28-7     |
| 小浜美郷小学校           | 金屋 39-8     |
| 旧遠敷小学校            | 遠敷 72-17    |
| 遠敷公民館             | 遠敷 71-8     |
| 遠敷児童センター          | 遠敷一丁目 202   |
| 小浜市総合福祉センター【福】    | 遠敷 84-3-4   |
| 今富小学校             | 和久里 29-15-1 |
| 今富公民館【バ】          | 和久里 18-18   |
| 口名田小学校            | 中井 43-15    |
| 口名田公民館            | 中井 41-9     |
| 中名田小学校            | 下田 10-1     |
| 中名田公民館            | 下田 52-19    |
| 加斗小学校             | 飯盛 59-32    |
| 加斗公民館             | 加斗 30-35    |

【バ】バリアフリー対応。要配慮者専用スペースや身障者用トイレ、エアコンなどを備えた施設  
 【福】福祉避難所。要配慮者と支援者（家族）が生活することを想定して、過ごしやすい環境が整った施設  
 ※他の指定避難所とは開設するタイミングが異なり、災害対策本部が状況を踏まえて開設

**農地の相談は  
 近隣の農業委員・推進委員へ**

■問い合わせ 農林水産課 ☎64・6022

7月の改選により、小浜市農業委員会が新しい体制になりました。農地の権利移譲や転用許可などの農地法に基づく業務に加え、農地の集積・集約化、遊休農地の発生防止・解消、新規参入者の促進など「農地などの利用の最適化」に取り組みます。農地に関することは、近くの農業委員および農地利用最適化推進委員に相談してください。

任期 令和2年7月20日～令和5年7月19日（3年間）

**農業委員**

| 役職  | 氏名                 | 住所    |
|-----|--------------------|-------|
| 会長  | にしだ ひさお<br>西田 尚夫   | 三分一   |
| 副会長 | まつお しのぶ<br>松尾 志信   | 竹長    |
| 委員  | あかお ひろこ<br>赤尾 裕子   | 木崎    |
|     | まつい かずゆき<br>松井 和幸  | 岡津    |
|     | がづま きよとし<br>東 清俊   | 下田    |
|     | わだ ちよ代<br>和田 千代    | 下根来   |
|     | はや としお<br>早 俊夫     | 相生    |
|     | ふくなが よしたか<br>福永 吉孝 | 熊野    |
|     | かわしま ゆきお<br>河嶋 幸男  | 遠敷一丁目 |
|     | おかだ まさき<br>岡田 昌樹   | 野代    |

**農地利用最適化推進委員**

| 地区          | 氏名                    | 住所  |
|-------------|-----------------------|-----|
| 小浜・雲浜・西津・国富 | ふじた よしひら<br>藤田 善平     | 羽賀  |
|             | たかとり さだかず<br>高鳥 佐太一   | 太良庄 |
|             | よしむら ひさよし<br>吉村 寿芳    | 奈胡  |
| 内外海         | たばし たけかず<br>田橋 長和     | 阿納尻 |
|             | いけだ しげのり<br>池田 茂則     | 泊   |
| 宮川・松永・遠敷    | しみず まさひこ<br>清水 正彦     | 本保  |
| 今富          | たかだ かつゆき<br>高田 勝之     | 尾崎  |
|             | いはら しのぶ<br>猪原 忍       | 和久里 |
|             | いけだ まさし<br>池田 雅史      | 生守  |
| 口名田         | たなか まさき<br>田中 政喜      | 谷田部 |
|             | みずぐち みつじ<br>水口 満児     | 相生  |
| 中名田         | さかした けんじ<br>坂下 憲治     | 上田  |
|             | おおえ さだうえもん<br>大江 定右エ門 | 和多田 |
| 加斗          | きむら たけし<br>木村 武史      | 加斗  |
|             | もり とくゆき<br>森 徳行       | 西勢  |

