

くらしの情報

4月

小浜市役所
〒917-8585 小浜市大手町 6-3
☎ 0770-53-1111(代)
FAX 0770-53-0742(代)
HP <http://www1.city.obama.fukui.jp/>

イベント

つきいち「バラエティー」
文化会館 ☎ 53・9700

▼とき 4月10日(月)～21日(金)
9時～17時(21日は15時)

▼ところ 庁舎市民ホール(大手町)

▼内容 小浜市俳句作家協会の「ふるさとを詠む」俳句展

募集

市営住宅空き家入居者
都市整備課 ☎ 64・6026

平成29年度上半期の市営住宅空き家入居者を募集します。

▼対象住宅 市内各市営住宅の空き家

▼申込期間 4月3日(月)～28日(金) ※期限厳守

▼抽選日 5月30日(火)10時

▼その他 申込書は都市整備課に設置
※対象住宅などの詳細は、問い合わせてください

季節の調理体験(4月編)
御食国若狭おばま食文化館 ☎ 53・1000

▼とき 4月18日(火)、21日(金)、22日(土) いずれも10時～13時

▼ところ 食文化館(川崎三丁目)

▼内容 サバの天むすずし、新タマネギのコンソメほか

▼定員 各先着30人

▼参加費 800円

▼申込期限 実施日の3日前

来年の歌会始 お題は「語」
宮内庁

宮内庁では、平成30年歌会始の詠進歌を募集しています。お題は「語」と定められました。詠進歌は、お題を詠み込んだ自作の短歌で1人一首とし、未発表のものに限ります。書式など詳しい詠進要領は、宮内庁ホームページ(<http://www.kunaicho.go.jp/>)を確認してください。

▼詠進期間 9月30日(土)まで

▼問い合わせ 宮内庁式部職儀式第二係 ☎ 03・32133・1111(内線3393)

まちの駅「旭座」イベント情報

※4月予定の主なものをお知らせします

早稲田大学学生劇団くらやみダンス 福井公演『空耳の恋人』

▶とき 4月1日(土)、2日(日) いずれも14時開演
※1日(土)は、俳優・大和田伸也さんと学生劇団員とのトークセッションがあります

▶料金 1,000円
☎まちの駅 ☎ 52・2000



まちの駅来場者数 20万人達成
まちの駅の来場者数が、3月8日(火)、平成28年5月のオープン以来、20万人を達成しました。20万人目となった大阪市の男性会社員と松崎市長と一緒にくす玉を割り、男性に花束と記念品が贈られました。年間20万人を目標より2カ月早く達成しました(旭座・3月8日)

平成29年度がん検診 対象者が変わります
健康管理センター ☎ 52・2222

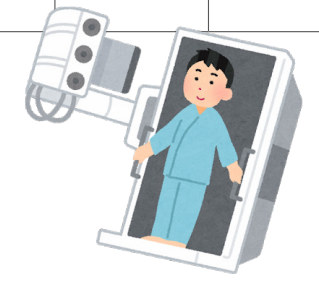
平成29年度から、国の指針に従い、胃がんと大腸がんおよび肺がん検診の対象者が変更になります。対象者は下表のとおりです。

また、胃がん検診は、受診間隔がこれまでの「毎年」から「2年に1回」に変更となります。これに伴い、胃がん集団検診の回数も減少します。地元の公民館などで検診がない年度は、ほかの地区の公民館や健康管理センターなどで受診してください。詳しい日程は、広報5月号と一緒に配布します。

(平成29年度がん検診の変更点一覧)

種別	対象者		受診間隔	
	変更前	変更後	変更前	変更後
胃がん	18歳以上の人	50歳以上で偶数年齢の人	毎年	2年に1回
大腸がん	18歳以上の人	40歳以上の人	毎年	変更なし
肺がん	18歳以上の人	40歳以上の人	毎年	変更なし

※検診の年齢は、すべて年度年齢(平成30年3月31日現在の年齢)です
※生活習慣病検診は5月から始まります。日程表は、広報おばま5月号と一緒に配布します



御食国大使からの特別招待企画 プロ野球観戦バスツアー



今年も御食国大使の大澤昭二さん(丸善食品株式会社取締役社長・大阪市東住吉区)からプロ野球(オリックスVS中日戦)観戦の招待状が届きました。昼食と夕食の弁当付きの観戦です。たくさんの方の応募をお待ちしています。

▶とき 6月10日(土)9時15分食文化館集合(試合開始14時)

▶ところ 京セラドーム大阪(大阪市西区)

▶募集人数 40人(ペア20組) ※応募者多数の場合は抽選

▶対象 小浜市民(高校生以下は保護者同伴)

▶参加費 無料

▶応募方法 ペアで申し込み(応募は1人1回限り)。往復はがきに2人の住所、氏名、年齢、連絡先を記入(返信用には代表者の住所、氏名を記入)

▶応募期間 4月1日(土)～5月1日(日)17時必着

▶応募先 〒917-0081 小浜市川崎3-4 食文化館内食のまちづくり課 野球観戦ツアー係 宛

■問い合わせ 食のまちづくり課 ☎ 53・1000

健康・福祉

60歳以上にプール助成券
市民福祉課 ☎ 64・6018

市では、健康づくりや体力づくりのために、平成29年度分の若狭総合公園温水プール利用助成券を交付します。

▼対象 60歳以上の市民

▼助成額 140円(利用料金280円のうち半額を助成)

▼申し込み 4月3日(月)から市民福祉課(市役所1階2番窓口)へ

※身分証明書を持参してください

子育て支援情報サイト「すくすくおばまっ子」開設

子ども未来課 ☎ 64・6013

市では、子育て情報を集約したウェブサイトを「すくすくおばまっ子」を開設しました。このサイトは、子育て中やこれから子育てを始める皆さんが必要な情報をまとめたものです。

イベントや施設、各種制度のほか、子育てQ&A、子どもの救急、相談窓口などの情報を発信しています。「すくすくおばまっ子」で検索



サイトトップページ

▼サイト QRコード



索してください。サイトの更新情報やお知らせなどをLINEでも発信していきます。

市立図書館

今月のイベント

しりつとしゃかん おはなしかい

とき 4月8日(土)
① 10時30分～
② 11時～

③ 14時30分～
内容 ① 0～2歳向け
②③ 3歳以上向け

おばま児童文学会「風夢」のおはなし会

とき 4月22日(土)11時～

■問い合わせ 市立図書館(白鬚) ☎ 52・1042

パートナーからの暴力 ひとりで悩まないで

どんな小さなことでも相談してください

- 市 DV 相談専用電話 53・1755
火曜日から金曜日までの9時～17時
- 若狭健康福祉センター 52・1300
月、木、金曜日の9時～17時15分

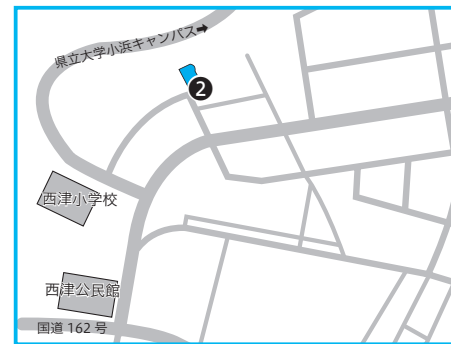
■対象物件一覧

物件番号	所在地	用途地域		面積 (m)	最低売却価格 (千円)	備考
		地目	建ぺい率/容積率			
①	水取四丁目 401-11	第一種住居地域		1,349.48	28,177	電柱有
		宅地	60 / 200			
②	山王前二丁目 1102-1	第一種低層住居専用地域		388.76	9,559	
		宅地	50 / 80			

①水取四丁目 401-11



②山王前二丁目 1102-1



公有地を売却します

財政課 ☎64・60010

市では、左記の公有地を一般競争入札により売却します。購入を希望する人は、財政課管財グループまで問い合わせてください。

落札されなかった物件は、希望者に先着順で売却します。

- ▼入札期間 4月3日(月)～13日(木)
- ※庁舎3階財政課で受け付け
- ▼開札日 4月14日(金)
- ※庁舎4階入札室にて
- ▼入札の流れ ①入札の公示、②入札、③開札・落札者決定、④契約、⑤代金支払・所有権移転

お知らせ

災害による固定資産税の減免

税務課 ☎64・60004

今年の2月、小浜は例年になく大雪に見舞われました。豪雪のほか、豪雨、暴風、洪水、火災等の災害により、土地、家屋、償却資産に滅失または甚大な被害があった場合は、納期限の到来していない分の固定資産税が減免される場合があります。屋根の瓦が一部破損したとか、内外壁にひびが入ったなど、被害の程度によっては減免の対象にならない場合があります。詳しい内容は税務課へ問い合わせてください。

海上保安学校採用試験

小浜海上保安署 ☎52・0494

海上保安庁では、10月に入校する海上保安学校の学生採用試験を行います。

- ▼1次試験日 5月14日(日)
- ▼受付期間 3月31日(金)～4月7日(金)
- ▼内容 船舶運航システム課程
- ▼受験資格 4月1日現在、高等学校または中等教育学校を卒業した日の翌日から起算して6年を経過していない者および9月までに高等学校または中等教育学校を卒業する見込みの者



県国際交流嶺南センター アクトム2階に移転

県国際交流嶺南センター

県国際交流嶺南センターは、アクトム2階に移転し、装いを一新して業務を開始します。入り口をガラス張りにすることで、開放的な空間を作り、誰でも気軽に来所できる施設となりました。広くなった交流スペースは、利用者の憩いの場や国際交流関係団体等の相互交流の場として活用できます。

- ▼移転日 3月26日(日)
- ▼新住所 〒914-0063 敦賀市神楽町二丁目2の4 アクトム2階
- ▼電話 0770・21・3455 (変更なし)

平成29年度 納税カレンダー & 夜間・休日納付窓口予定表

■問い合わせ 税務課 ☎64・6005

本年度の納税カレンダーと、夜間および休日の納付窓口の日程をお知らせします。市税の納付には、便利で確実な口座振替をご利用ください。納期限の日が口座振替日となります。また、4月からコンビニ納付も始まります。近くのコンビニで、24時間いつでも納付できます。

(平成29年度 納税カレンダー)

納期	納期限	税目/期別
4月	5月 1日(月)	固定資産税・都市計画税 第1期
5月	5月31日(木)	軽自動車税 第1期
6月	6月30日(金)	市・県民税 第1期
7月	7月31日(月)	固定資産税・都市計画税 第2期 国民健康保険税 第1期
8月	8月31日(木)	市・県民税 第2期 国民健康保険税 第2期
9月	10月 2日(月)	国民健康保険税 第3期
10月	10月31日(火)	市・県民税 第3期 国民健康保険税 第4期
11月	11月30日(木)	固定資産税・都市計画税 第3期 国民健康保険税 第5期
12月	12月28日(木)	国民健康保険税 第6期
1月	1月31日(木)	市・県民税 第4期 国民健康保険税 第7期
2月	2月28日(木)	固定資産税・都市計画税 第4期 国民健康保険税 第8期

平成29年度 夜間・休日納付窓口予定表

月	夜間納付窓口 (20時まで)	休日納付窓口 (9時～17時)
4月	4月28日(金)	4月30日(日)
5月	5月31日(木)	5月28日(日)
6月	6月30日(金)	6月25日(日)
7月	7月31日(月)	7月30日(日)
8月	8月31日(木)	8月27日(日)
9月	9月29日(金)	9月24日(日)
10月	10月31日(火)	10月29日(日)
11月	11月30日(木)	11月26日(日)
12月	12月27日(木)	12月24日(日)
1月	1月31日(木)	1月28日(日)
2月	2月28日(木)	2月25日(日)
3月	3月30日(金)	3月25日(日)

JICAボランティア 体験談&説明会

JICA北陸 ☎076・233・5931

独立行政法人国際協力機構(JICA)では、青年海外協力隊をはじめとする海外ボランティアへの参加を広く呼び掛けています。事業概要の説明や経験者との交流、個別相談などを内容とする「体験談&説明会」を開催します。興味のある人は気軽に参加してください。

- ▼とき 4月22日(土)13時30分
- ▼ところ 福井大学文京キャンパス(福井市)
- ※予約不要・参加費無料
- ▼募集ボランティア 青年海外協力隊(20～39歳対象)
- ・シニア海外ボランティア(40～69歳対象)
- ▼職種 農林水産、加工、保守操作、土木建築、保健衛生、教育文化、社会福祉、観光・商業、スポーツなど
- ▼募集期間 3月31日(金)～5月10日(水)

スポーツ

市民グラウンドゴルフ大会

生涯学習スポーツ課 ☎53・0064

4月30日(日)9時 ※荒天中止

- ▼ところ 総合運動場(口田縄)
- ▼対象 原則として市民
- ▼定員 先着64人
- ▼参加費 300円
- ▼申し込み 4月3日(月)～26日(木)に市民体育館まで

市民山登り大会

生涯学習スポーツ課 ☎53・0064



5月7日(日)8時(道の駅「若狭熊川宿」に集合・受付)

- ▼ところ 駒ヶ岳 標高780m
- ・若狭町
- ▼対象 小学生以上(小中学生は保護者同伴)
- ▼定員 先着40人

テニス教室

生涯学習スポーツ課 ☎53・0064

4月3日(月)～28日(金)に市民体育館まで ※参加費無料。雨天中止。小雨決行。受付後、各自の車で登山口へ移動

- ▼申し込み 4月3日(月)～7月15日(土)の毎週土曜日(計8回)
- ▼ところ 総合運動場(口田縄)
- ▼対象 ①一般、②小中学生(小学3年生以上)
- ▼定員 各先着20人
- ▼参加費 ①一般2000円 ②小中学生1500円
- ▼申し込み 4月17日(月)～5月10日(木)に市民体育館まで

温水プールチャレンジ

温水プール ☎53・0450

若狭総合公園温水プールでは、水泳や水中歩行で進んだ距離を記録して、目標に設定した距離を目指す「チャレンジ」を募集します。

- ▼募集期間 平成30年3月31日まで
- ▼申込先 若狭総合公園温水プール(北塩屋)