

一給料と手当一

●一般行政職員の経験別、学歴別平均給料月額

経験年数	10～14年	15～19年	20～24年
大学卒	250,800円	310,100円	355,900円
高校卒	232,100円	280,900円	315,900円

●一般行政職員の学歴別初任給

	小浜市	国
大学卒	163,600円	174,200円(Ⅱ種)
高校卒	142,100円	142,100円

●職員の平均給料月額と平均年齢

	平均給料月額	平均年齢
一般行政職	311,100円	41歳9カ月
技能労務職	287,400円	55歳0カ月

●期末、勤勉手当

	期末手当	勤勉手当	計
6月	1.225カ月	0.75カ月	1.975カ月
12月	1.375カ月	0.75カ月	2.125カ月
計	2.60カ月	1.50カ月	4.10カ月

●退職手当

	自己都合退職	勸奨・定年退職
勤続20年	20.445カ月	25.55625カ月
勤続30年	36.105カ月	42.4125月
最高限度額	49.59カ月	49.59カ月

●扶養手当

	金額
配偶者	13,000円
配偶者以外の扶養親族	6,500円

●通勤手当

	金額
交通機関利用の職員	6カ月の定期額を一括支給
通勤距離が2キロ以上	2,000円～31,600円

●住居手当

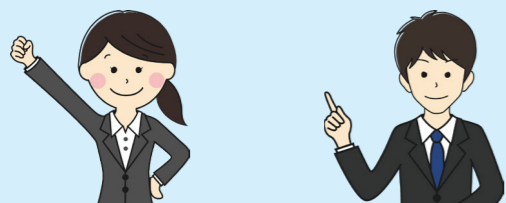
	金額
借家に居住	限度額27,000円

●特殊勤務手当

危険、困難な職務についたときに支給。手当は9種類

●特別職の報酬、手当

	月額	期末手当
市長	850,000円	6月…1.475カ月
副市長	710,000円	12月…1.625カ月
議長	440,000円	6月…1.475カ月
副議長	370,000円	12月…1.625カ月
議員	350,000円	



職員給与の公表

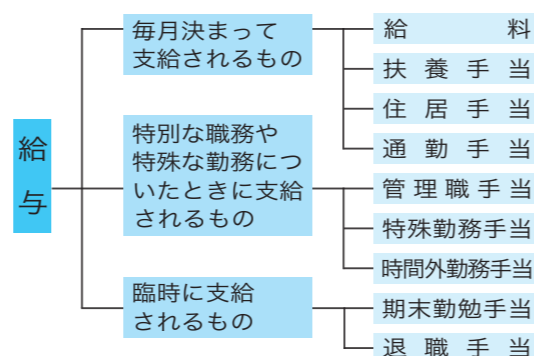
平成27年4月1日現在の給与の状況、職員数と人件費を公表します。

職員の給与および定員については、詳細を市公式ホームページで公表しています。

※市職員に支給される給与は、地方自治法と地方公務員法に基づき、市議会の議決を経て市の条例で定められています。

■問い合わせ 総務課 ☎内線 355

職員給与の仕組み



一職員数と人件費一

●部門別職員数（各年4月1日現在）

	職員数		
	平成25年	平成26年	平成27年
一般行政関係	226人	226人	227人
教育行政関係	35人	36人	32人
公営企業関係	37人	36人	35人
計	298人	298人	294人

●職種別職員数（平成27年4月1日現在）

	職員数
部長、部次長、課長、主幹	51人
課長補佐（保育園長含む）、企画主査	72人
主査、主事、保育士など	167人
技能労務職	4人
計	294人

●職員給与費（平成27年度当初予算）

	金額
給料	11億670万円
職員手当	5億7,709万円
計	16億8,379万円
1人当たりの給与費	552万円

●人件費（平成26年度普通会計決算額）

歳出額(A)	人件費(B)	人件費率(B/A)
161億5,704万円	26億4,808万円	16.4%

■一般会計（歳入）

（単位：万円・%）

科目	予算額	収入済額	執行率
市税	35億322	18億8,682	53.9
地方譲与税	1億3,700	4,129	30.1
利子割交付金	900	359	39.9
配当割交付金	3,200	462	14.4
株式等譲渡所得割交付金	1,500	0	0.0
地方消費税交付金	5億3,000	3億5,955	67.8
自動車取得税交付金	2,300	931	40.5
地方特例交付金	1,200	1,233	102.8
地方交付税	48億2,500	32億1,951	66.7
交通安全対策特別交付金	400	191	47.8
分担金及び負担金	3億6,802	9,595	26.1
使用料及び手数料	2億1,778	1億100	46.4
国庫支出金	20億9,097	6億4,958	31.8
県支出金	16億4,649	1億2,375	7.5
財産収入	2,542	458	18.0
寄附金	1億13	416	4.2
繰入金	2億3,411	0	0.0
繰越金	2億8,483	4億9,534	173.9
諸収入	6億1,470	6,913	11.2
市債	28億28	8億	28.6
合計	174億7,294	78億8,239	45.2

■一般会計（歳出）

（単位：万円・%）

科目	予算額	支出済額	執行率
議会費	1億9,903	1億396	52.2
総務費	26億8,466	15億2,035	56.6
民生費	43億2,400	15億425	34.8
衛生費	19億947	5億2,201	27.3
労働費	1億9,527	1億5,684	80.3
農林水産業費	9億4,175	1億8,367	19.5
商工費	7億5,974	4億3,837	57.7
土木費	22億2,813	3億981	13.9
消防費	5億1,788	3億1,073	60.0
教育費	19億9,483	6億8,149	34.2
災害復旧費	8,512	4,357	51.2
公債費	16億2,349	7億9,306	48.8
予備費	957	0	0.0
合計	174億7,294	65億6,811	37.6

■特別会計

（単位：万円・%）

会計名	予算額	収入		支出	
		収入済額	執行率	支出済額	執行率
国民健康保険事業	35億4,061	13億5,363	38.2	15億1,689	42.8
後期高齢者医療	3億5,043	1億239	29.2	6,605	18.8
介護保険事業	32億667	12億9,727	40.5	13億343	40.6
簡易水道事業	9,184	3,125	34.0	2,804	30.5
下水道事業	17億6,024	3億212	17.2	7億7,153	43.8
農業集落排水事業	4億5,536	1億1,521	25.3	2億1,532	47.3
漁業集落環境整備事業	5,463	1,754	32.1	2,024	37.1
加斗財産区運営事業	1	31	2810.1	1	89.5

■水道事業会計（企業会計）

（単位：万円・%）

	収入			支出		
	予算額	収入済額	執行率	予算額	支出済額	執行率
収益的収支	5億1,581	2億1,312	41.3	4億6,266	1億400	22.5
資本的収支	2億6,378	0	0.0	4億7,176	1億4,027	29.7

平成27年度上半期の財政状況

4月1日～9月30日の予算の執行状況などをお知らせします（9月30日現在）。

数値は表示桁未満を四捨五入していますので、合計などが合わない場合があります。

■問い合わせ 財政課 ☎内線 334

市民一人あたりで換算しました

市民1人当たりの税負担額 … 115,279円

市民1人当たりに使われるお金 … 574,976円

市民1人当たりの市債残高（借金） … 510,093円

市民1人当たりの基金残高（貯金） … 73,882円

※9月30日現在の人口 30,389人

【小浜市の財産と市債】

■市財産の現在高

土地	1,102,739㎡
建物	169,270㎡
山林	2,878,700㎡
有価証券	9,300万円
出資による権利	1億1,790万円
基金	一般会計 22億4,520万円
	特別会計 4億8,460万円

■市債、一時借入金の現在高

一般会計	155億121万円
特別会計	181億9,358万円
企業会計	19億4,595万円
一時借入金	0万円

市の予算の適正な執行に務めています



財政課 久保 主事